



# 比对校准报告

## CALIBRATION REPORT

验证企业： 平安区疾病预防控制中心

检测地址： 平安区疾病预防控制中心

校准日期：

监测产品品牌： 杭州路格

监测产品型号： 212306331

检测器具品牌： SVB-YZ

检测器具型号： SVB-YZ-REC-02, SVB-YZ-HOST

测量范围：  $-30^{\circ}\text{C} \sim 75^{\circ}\text{C}$

测量精度：  $\pm 0.5^{\circ}\text{C}$  ( $\geq 0^{\circ}\text{C}$ 时)；  
 $\pm 1^{\circ}\text{C}$  ( $< 0^{\circ}\text{C}$ 时)

SEVOBO

检测依据： JJG 205-2005 (温湿度检验规程)

批准人：

北京世福宝科技有限公司

Beijing SEVOBO Technology Co., Ltd



公司地址： 北京市通州区马驹桥联东U谷西区11B

公司电话： 13021079718, 18610356318

系统名称及版本号： 世福宝GSP冷链物流温控验证实时云系统V1.0

公司网址： <http://www.sevobo.com>

本报告本由北京世福宝科技有限公司出具，不得涂改、转让。北京世福宝科技有限公司拥有最终解释权。  
获报告组织必须定期接受监督审核并经审核合格方可保持报告有效。



## 1 设备描述

### 1.1 监测设备

设备号	监测探头名称
1-212306331-5-1	探头一（温度）

### 1.2 检测器具

检测设备号	检测点位名称	证书号	证书有效期
SF304070100022306088089803	中心点		

## 2 比对报告

依据：本项目对应GB/T34399-2017验证测试项目：温度自动监测系统测点的准确度测试。按国标要求，温度自动监测系统测点终端与验证用温度记录仪的差值应在 $\pm 1^{\circ}\text{C}$ 以内（冷冻库差值应在 $\pm 2^{\circ}\text{C}$ 以内）。

说明：温度分布测试过程中监测探头平均温度与相应位置验证用温度记录仪平均温度进行对比。

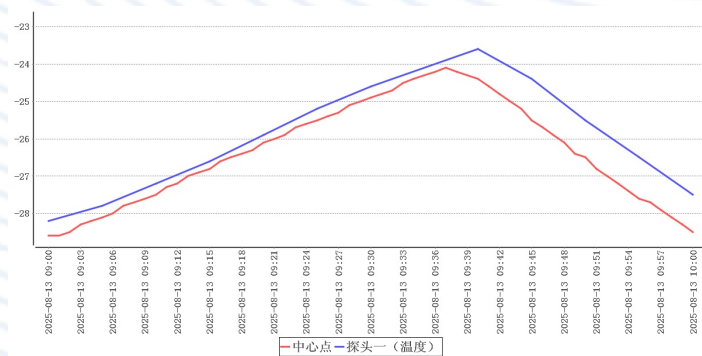
比对时间：2025-08-13 09:00:00 ~ 2025-08-13 10:00:00

监测探头名称	平均温度 ( $^{\circ}\text{C}$ )	检测点位名称	测点平均温度 ( $^{\circ}\text{C}$ )	相差温度 ( $^{\circ}\text{C}$ )
探头一（温度）	-26.1	中心点	-26.3	0.2

结论：监测系统探头与相应位置温度记录差值为： $0.2 \sim 0.2^{\circ}\text{C}$

## 3 比对曲线图

### 3.1 探头探头一（温度）比对曲线图



比对结果：合格

## 4 比对结果确认



比对校准员: \_\_\_\_\_

建议再次校准周期:  $\leq 12$ 个月

**SEVOBO**