

# LD-ST-01-M\_PCBA标准锂点主模块PCBA生产工艺封面

项目名称：LD-ST-01-M\_PCBA标准锂点主模块PCBA

文件名称：LD-ST-01-M\_PCBA标准锂点主模块PCBA生产工艺指导书V1.5

项目审批	职务	签字	日期
设计	工艺	王飞	2022/5/9
校对	设计师		
批准	技术总监	李代万	2022/5/9

北京世福宝科技有限公司产品部编制

北京世福宝科技有限公司			电气装配工序卡片			产品型号	LD-ST-01-M_PCBA	零(部)件图号	N/A	共 1 页	
						产品名称	LD-ST-01-M_PCBA	零(部)件名称	N/A	第 1 页	
工序号	目录	工序名称	目录	操作部门	生产	项目代号	SVB-01	项目名称	N/A	工序时间	
序号	工序代号	文件名称	页数	负责人	编写日期	文件编号	工时(分)	备注			
1	封面	封面	1	王飞	2022/5/9						
2	目录	目录	1	王飞	2022/5/9						
3	OP10	PCBA贴片图	2	王飞	2022/5/9						
4	OP20	三防示意图	3	王飞	2022/5/9						
5											
6											
7											
8											
9											
10											
11											
12											
13											
底图号	14										
	15										
	16										
	17										
	18										
	19										
装订号	20										
	21										
设计(日期): 王飞 审核(日期): 批准(日期): 李代万											

北京世福宝科技有限公司

电气装配工序卡片

产品型号

LD-ST-01-M\_PCBA

零(部)件图号

N/A

共 3 页

产品名称

LD-ST-01-M\_PCBA

零(部)件名称

N/A

第 1 页

工序号

OP10

工序名称

PCBA贴片图

操作部门

生产

项目代号

SVB-01

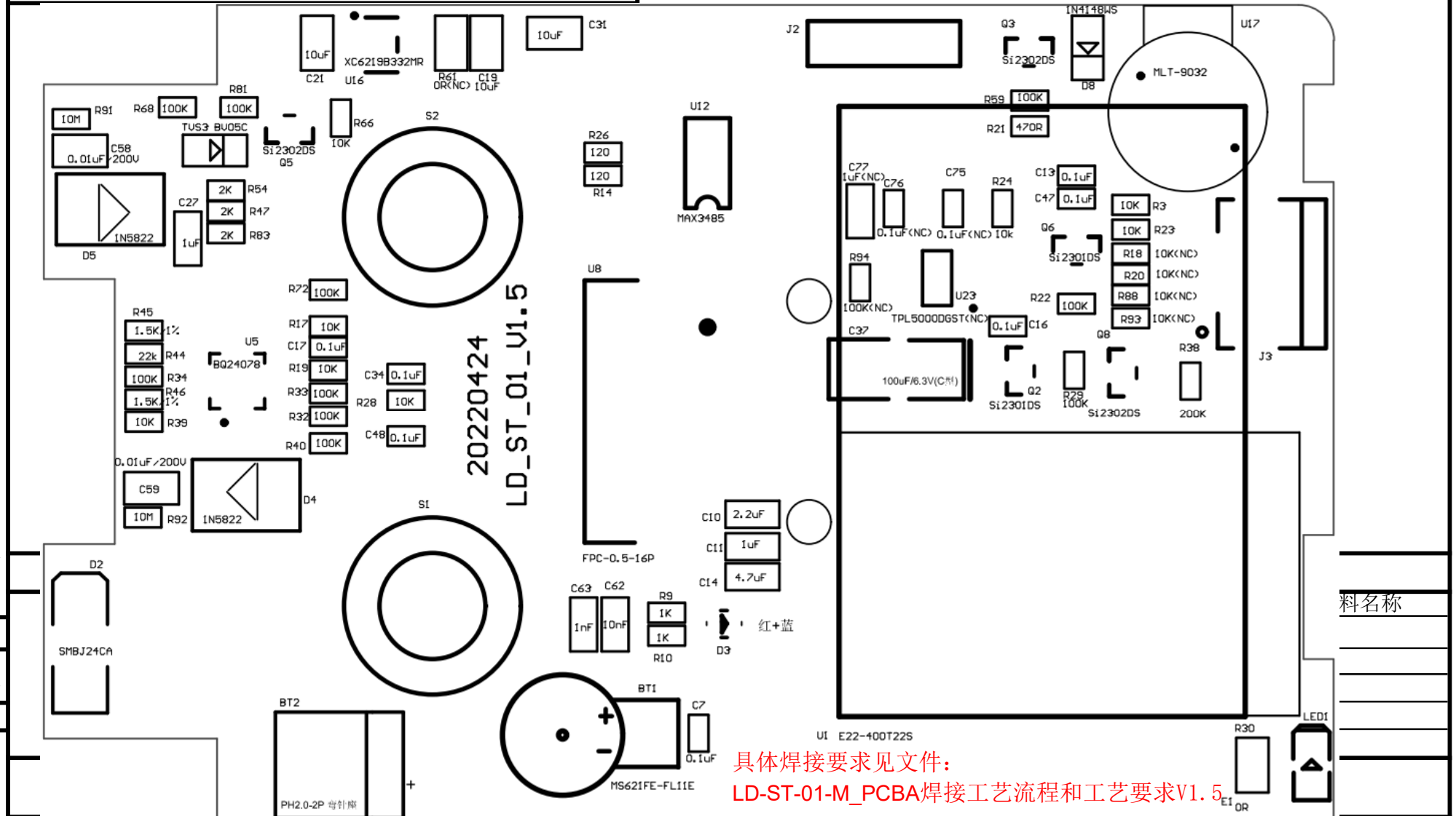
项目名称

N/A

工序时间

操作内容

1. LD-ST-01-M\_PCBA顶层贴片图



料名称

具体焊接要求见文件:  
LD-ST-01-M\_PCBA焊接工艺流程和工艺要求V1.5

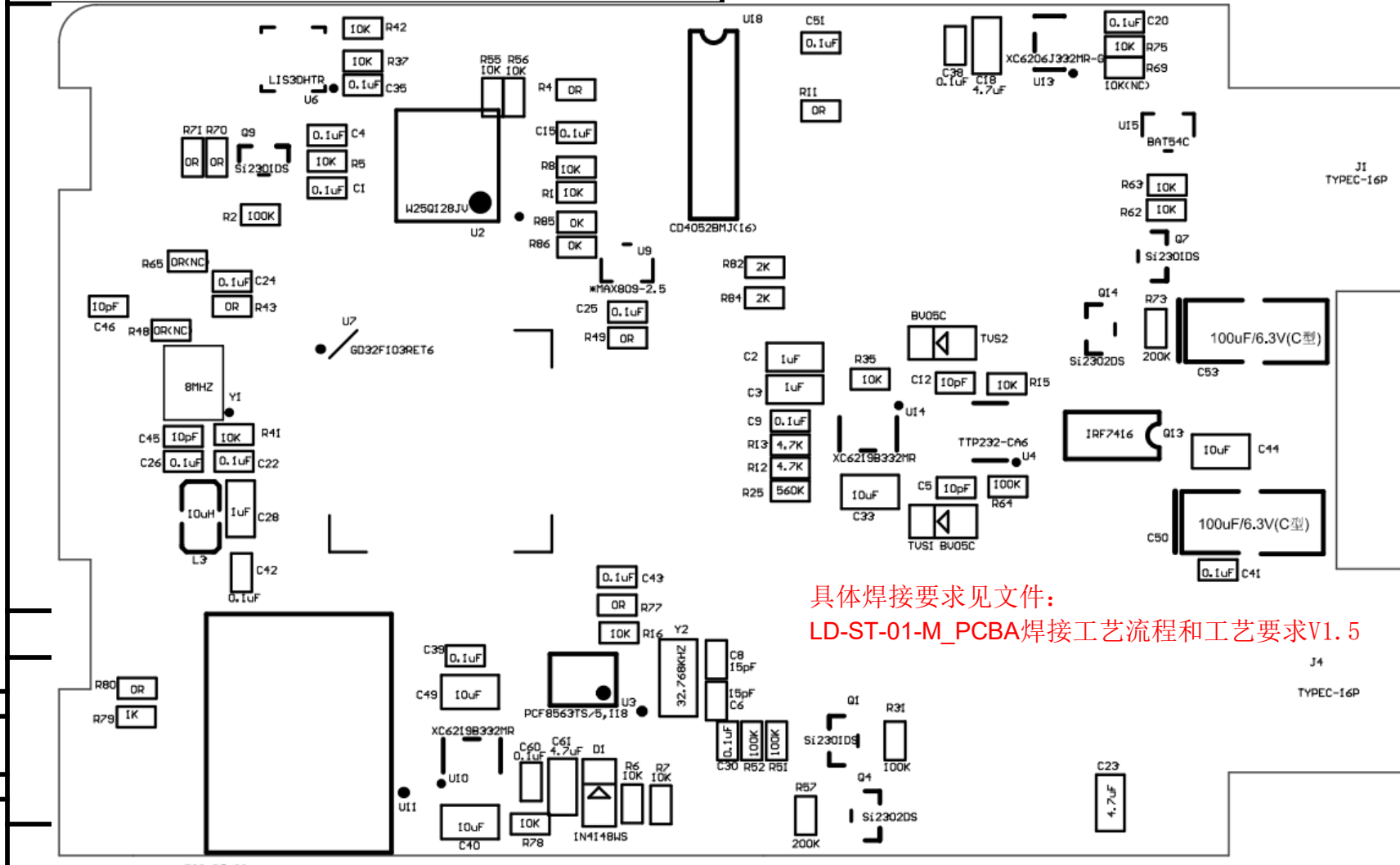
底图号

装订号

北京世福宝科技有限公司			电气装配工序卡片		产品型号	LD-ST-01-M_PCBA	零(部)件图号	N/A	共 3 页		
					产品名称	LD-ST-01-M_PCBA	零(部)件名称	N/A	第 2 页		
工序号	OP10	工序名称	PCBA贴片图	操作部门	生产	项目代号	SVB-01	项目名称	N/A	工序时间	3'

操作内容

2.LD-ST-01-M\_PCBA底层贴片图



具体焊接要求见文件：  
LD-ST-01-M\_PCBA焊接工艺流程和工艺要求V1.5

底图号

装订号

物料名称

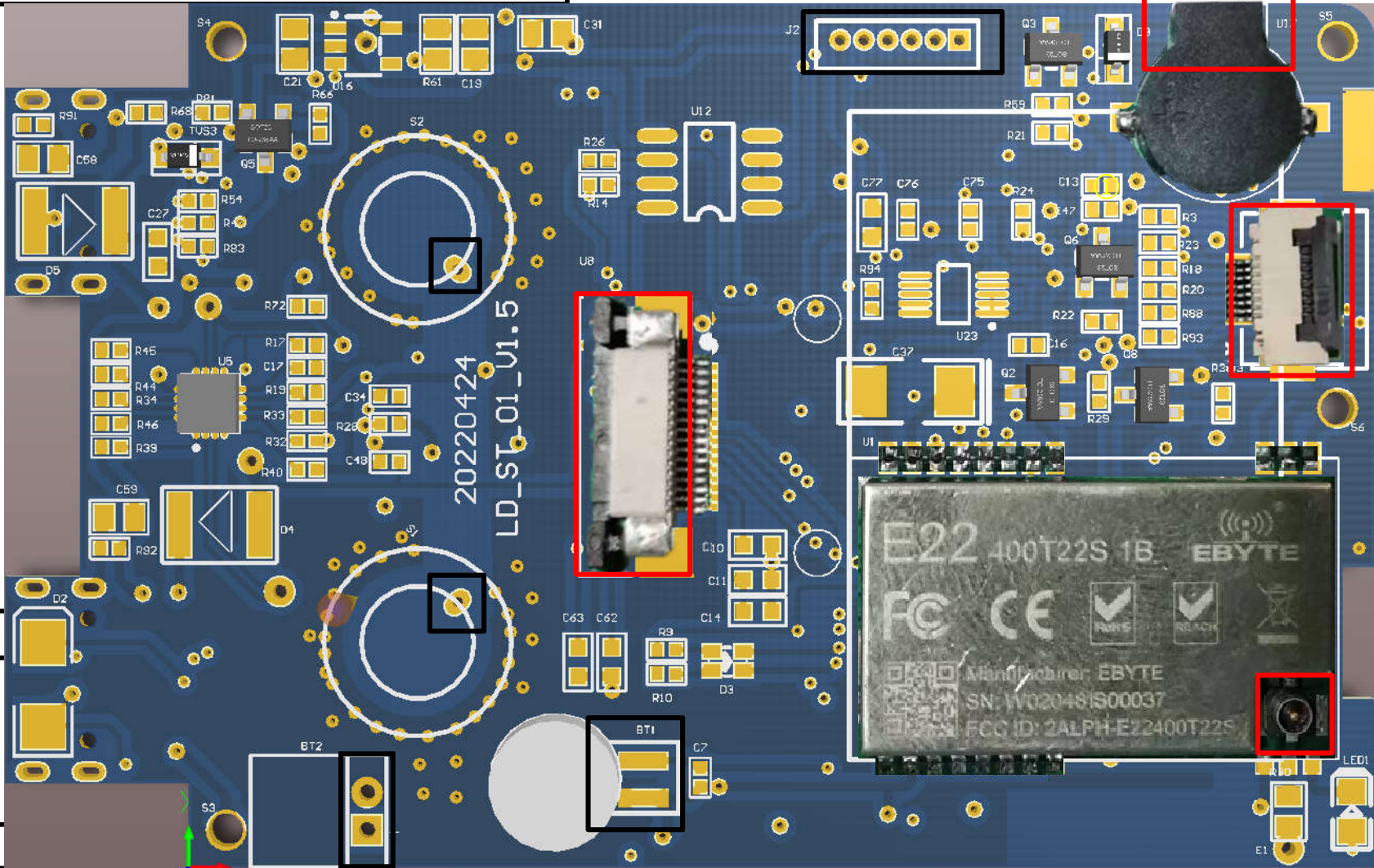
FSC-BT630

北京世福宝科技有限公司			电气装配工序卡片			产品型号	LD-ST-01-M_PCBA	零(部)件图号	N/A	共 3 页	
						产品名称	LD-ST-01-M_PCBA	零(部)件名称	N/A	第 2 页	
工序号	0P20	工序名称	三防示意图	操作部门	生产	项目代号	SVB-01	项目名称	N/A	工序时间	3'
操作内容											
<p>2、三防漆遮挡示意图</p> <p>黑框表示直插元件，喷漆后再进行焊接：①程序下载座1.25-6A，②触摸按键S1\S2，③电池插座PH-2AW；</p> <p>红框表示喷漆时要遮挡的区域：④LoRa模块天线接口处，⑤FPC-0.5-16P抽屉接口处，⑥FPC-0.5-8P翻盖接口处，⑦蜂鸣器口，⑧TypeC座接口处。</p> <p>要求：</p> <p>1) 漆面喷涂均匀，连续，不得有缺漏或断裂；</p> <p>2) 漆面不得有大面积气泡、褶皱、漆面脱落现象；</p> <p>3) 注意：直插元件焊盘孔顶层底层和元件接口处都要遮挡，避免出现三防漆渗入现象；</p>											
注意事项 & 检验内容						关键物料清单和工具					
底图号						物料编码	物料名称	人单产品代码	物料名称		
装订号											
设计(日期)：王飞 审核(日期)： 批准(日期)：李代万											

北京世福宝科技有限公司		电气装配工序卡片		产品型号	LD-ST-01-M_PCBA	零(部)件图号	N/A	共 3 页			
				产品名称	LD-ST-01-M_PCBA	零(部)件名称	N/A	第 2 页			
工序号	OP20	工序名称	三防示意图	操作部门	生产	项目代号	SVB-01	项目名称	N/A	工序时间	3'

操作 内容

2. SVB-PORT-MT-21-M\_PCBA顶层贴片图



底图号

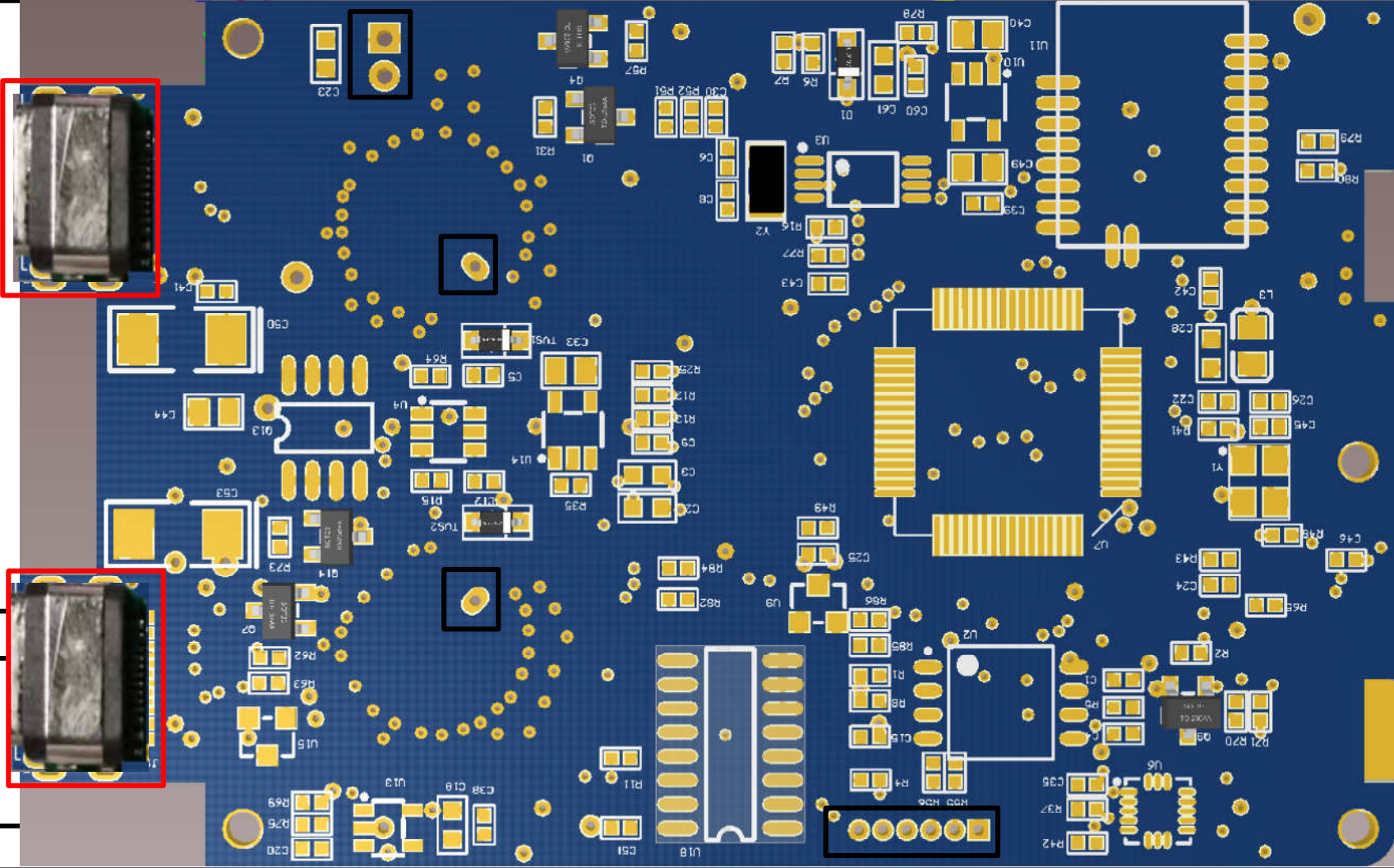
装订号

称



北京世福宝科技有限公司		电气装配工序卡片		产品型号	LD-ST-01-M_PCBA	零(部)件图号	N/A	共 3 页			
				产品名称	LD-ST-01-M_PCBA	零(部)件名称	N/A	第 2 页			
工序号	OP10	工序名称	三防示意图	操作部门	生产	项目代号	SVB-01	项目名称	N/A	工序时间	3'

操作内容 2.LD-ST-01-M\_PCBA底层贴片图



底图号

装订号

物料名称