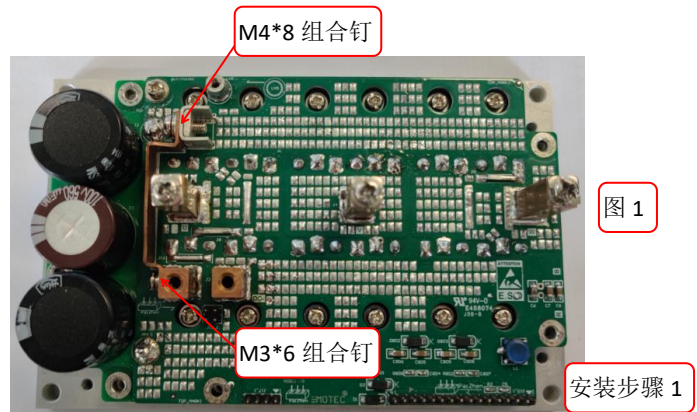


驱动器组装指导书	产品名称	产品型号	版本	页数	制订时间
	直流伺服	COBRA4842	V1	1/2	2022-07-09

一、所需原料清单

名称	型号	数量
组合螺钉	M3*6	2
组合螺钉	M3*10	15
组合螺钉	M3*14	1
组合螺钉	M3*22	3
组合螺钉	M4*8	1
十字花齿螺钉	M4*8 (304 不锈钢)	5
十字沉头自攻钉	M3*14 (304 不锈钢)	4
十字沉头螺钉	M3*8	4
铜排	一侧 M4 过孔, 一侧 M3 过孔	1
绝缘垫片	裁剪 108*23mm	2
铝块	18*12*6mm	2
蓝色导热片	25*25mm	2



1. 在没有焊接电容板之前,要先将铜排安装在上图中的位置,使用两个不同螺钉紧固;

二、安装步骤

2. 在散热片中间位置用 M3*8 沉头螺钉固定好两个 18*12*6mm 铝块,位置如图 2 所示;每个铝块上分别放一片 25*25mm 的蓝色导热片,导热片要完全盖住铝块,如图 3 所示;

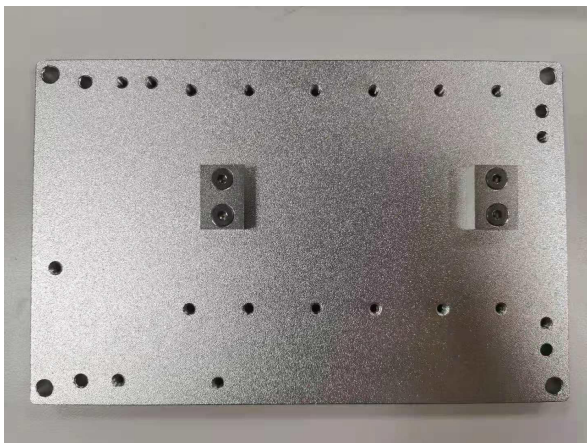


图 2

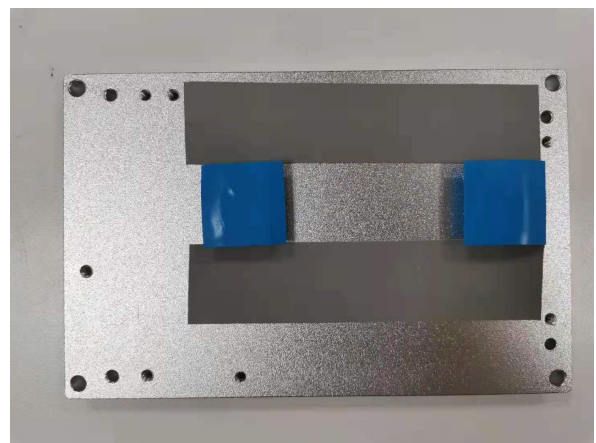
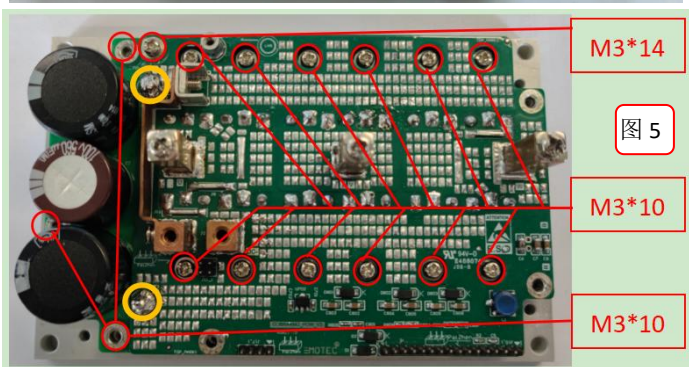


图 3

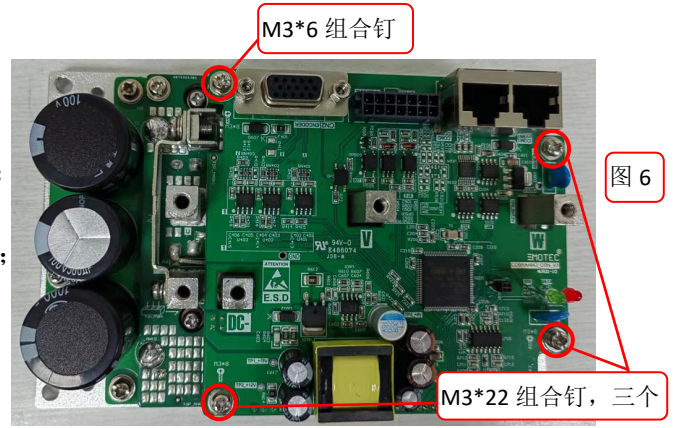
3. 焊接电容板与功率板的连接线

- ① 裁剪 6mm² 的单股铜线, 长度 7mm;
- ② 将铜线放入 (图 4) 黄色框内的圆孔中, 高出电容板底面 1mm, 焊接, 焊锡要透到板子的正面;
- ③ 参照 (图 5), 将焊接好的铜线从功率板的底面放入黄色圆圈的孔中 (电容板低于功率板);
- ④ 将功率板和电容板放置在散热片上, MOS 管的孔与散热片的孔对齐;
- ⑤ MOS 管使用 12 颗 M3*10 螺钉进行固定安装, 电容板使用 3 颗 M3*10 螺钉进行固定安装; (紧固螺钉前, 要求 MOS 管安装孔正对线路板的开孔, 功率管的高度与板子的贴片螺母高度一致, 绝缘垫片要完全挡住 MOS 管下平面, 四边 (每边) 要多出 MOS 管 1mm 以上);
- ⑥ 使用一个 M3*14 的组合钉 紧固功率板;
- ⑦ 焊接 (图 5) 中黄色圆圈内的铜线, 焊锡要浸润铜线;



驱动器组装指导书	产品名称	产品型号	版本	页数	制订时间
	直流伺服	COBRA4842	V1	2/2	2022-07-09

4. 将控制板的排母对准功率板的插针贴合在一起，使用 M3*6 和 M3*22 组合钉 紧固线路板；
5. **检查**，要求 MOS 紧固在散热片上，绝缘垫片边沿要多出 MOS 管 1mm 以上；**铜排已安装紧固**；线路板已安装紧固；贴片螺母与线路板和散热片之间没有缝隙；
6. 塑料外壳罩在驱动器上，安装时要顺畅，没有较劲的地方；红绿发光管要正好与外壳孔位齐平，误差小于 0.2mm；
7. 塑料外壳紧贴散热片，从散热片的背面 用 M3*14 的十字沉头自攻钉紧固塑料外壳；
7. 在五根方铜柱的位置（DC+、DC-、U、V、W）拧紧 5 个 M4*8 十字花齿螺钉；



9. 使用 SD266B 的包装盒、黄色塑料袋、泡棉进行产品包装，并放入插件；
10. 贴外标入库；

编制		审核		批准	
日期		日期		日期	