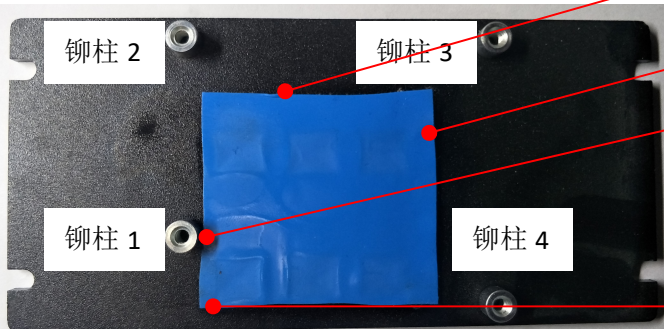


驱动器安装说明	产品名称	产品型号	版本	页数	制订时间
	低压伺服驱动器	MGRD	1.0	1/2	2018.11.12

MGRD 驱动器底板安装步骤

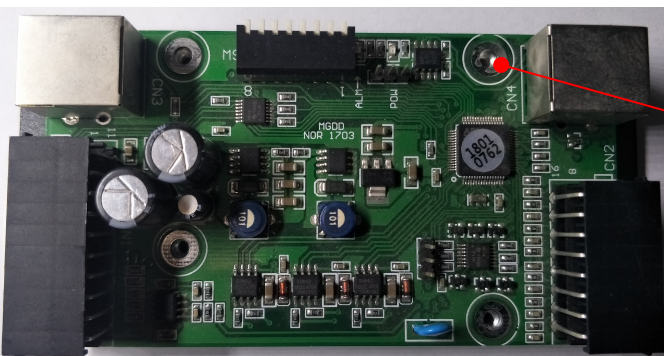
安装前检查：① 检查 PCB 板是否有锡渣、金属屑等，如有需及时处理掉； ② 检查底板是否干净。

第一步：放置硅胶



- 硅胶长方向；
- 硅胶宽方向；
- 硅胶左缘和铆柱 1 边缘对齐，紧贴铆柱；
- 硅胶下边缘和铆柱 4 中心对齐(可以稍微往上，但决不能超过铆柱 4 上边缘，也不能处于铆柱中心往下的位置)
- 硅胶下边缘距离散热片下边为 7mm±1mm

第二步：将 PCB 放置于散热片上



- PCB 过孔和铆柱对齐；
- 若放置 PCB 时安装孔没有对齐，需将 PCB 抬起后重新放置，不能 PCB 压着硅胶来回移动，以防硅胶变形；

第三步：螺丝固定



- PCB 用螺丝固定，螺丝采用带弹垫和平垫组合的十字螺钉 M3*8；
- 固定完毕后需要检查功率管是否完全在硅胶上。如果功率管有没有和硅胶接触的地方，需要重新安装。

编制	李丹	审核		批准	
日期	2018-11-12	日期		日期	

