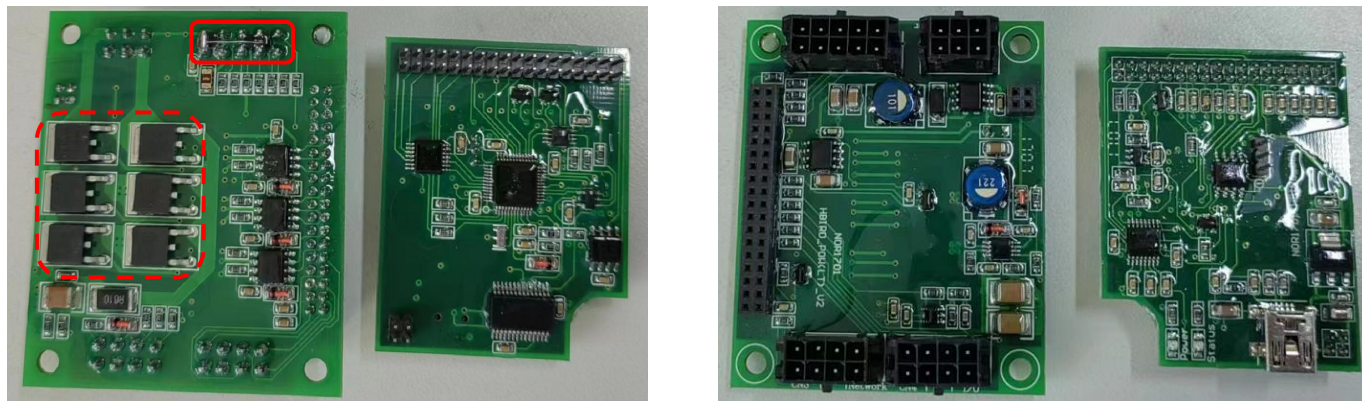


驱动器安装指导书	产品名称	产品型号	版本	页数	制订时间
	低压伺服驱动器	HBIRD	V2	1	2024-11-28

### 1. 检查自己的焊接是否无误



检查红色方实框内的各个焊点是否连接完好，没有连焊和虚焊；

### 2. 刷三防漆（对此有要求的产品，进行此操作）

给两块板子刷三防，高度在 2mm 以下的元件可以刷，红色虚框内的 MOS 管不能刷，各个插针不能刷，插座只刷焊盘 不刷壳体；

### 3. 放导热片



- 将控制板和功率板上下插接在一起，要插接到位；
- 把 25\*25\*1mm 的导热片上的保护膜撕掉一边，导热片贴在六只 MOS 管上，要全部覆盖 MOS 管本体，再撕掉导热片的另外一层保护膜；
- 导热片贴到散热板上，四个安装孔对齐；
- 再散热板的四个安装孔上放 4 个 M3\*3 绝缘粒；
- 使用 M3\*10 不锈钢组合螺钉 加一个 1mm 厚的塑料片 紧固驱动板；

### 4. 安装检查

紧固之后，要求螺钉不能超出散热板（铝板）的背部表面；

### 5. 贴标签

将 52\*22 产品标签贴在散热板背面中心位置，注意方向（正视产品型号时，能看到 USB 口）；



### 6. 装盒

辅料型号	数量
小 5557-2*5P	1
小 5557-2*4P	2
小 5557-2*3P	1
接插件(5556 孔散片)(插针孔式)	32



- 将上述辅料装入自封袋中，驱动器加合格证放入自封袋中，然后都放入 100\*60\*35 的白盒内；
- 在白盒的右上角贴好产品外标，横平竖直；

编制		审核		批准	
日期		日期		日期	