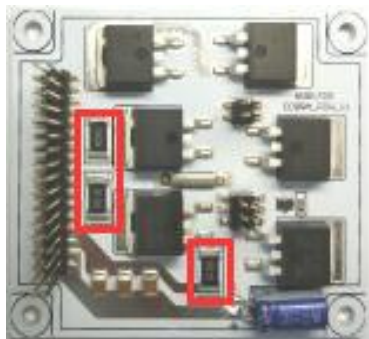


驱动器外壳安装	产品名称	产品型号	工序	文件编号	版	页数	制订时间
	低压伺服驱动器	COBRA4806/4812	组装	QM20181206-1	1.1	1/1	2018.12.6

COBRA 驱动器安装步骤

安装前检查：① 检查 PCB 板是否有锡渣、金属屑等，及时处理掉； ② 检查底板是否干净。

根据产品型号需要在三个采样电阻上分别并联 R010 的电阻，COBRA4806（MOS 管是 F540NS），每个采样电阻上再并联一个电阻，COBRA4812（MOS 管是 083N10N），每个电阻上分别再并联两个 R010 的电阻。



第一步：测试前的安装

安装过程	工艺要求
1. 将控制板（图 1）按照孔位安装在铝基板（图 2）上；	根据插针对正孔位；安装好后（图 3）测试 TP0~3 点的电压值；
2. 再将测试板（图 4）安装上；	根据插针对正孔位；安装好后（图 5）根据调试文件先进行测试；

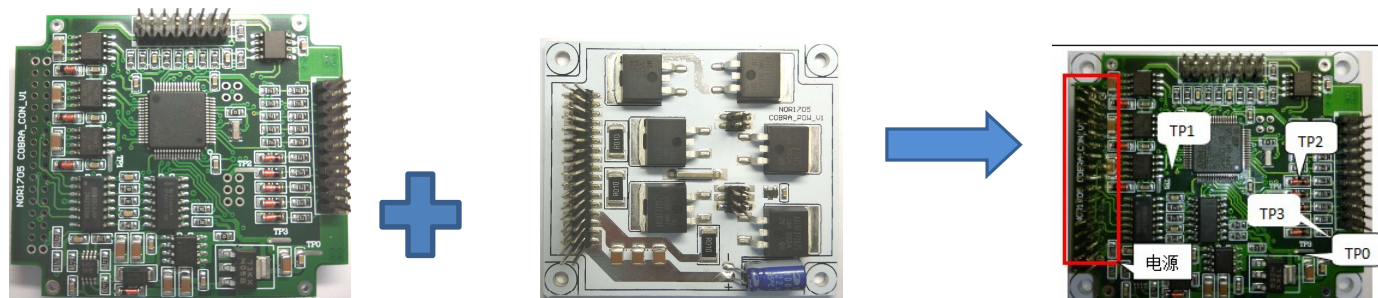


图 1

图 2

图 3

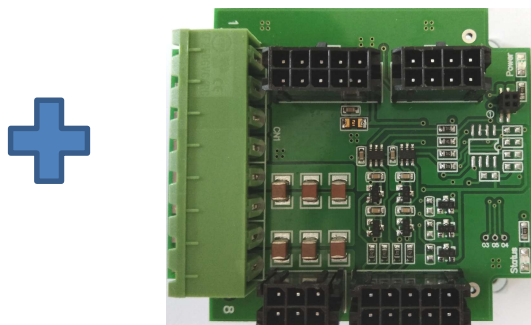


图 4

图 5

编制	付鑫	审核		批准	
日期	2017-7-5	日期		日期	

驱动器外壳安装	产品名称	产品型号	工序	文件编号	版本	页数	制订时间
	低压伺服驱动器	COBRA4806/4812	组装	QM20181206-1	1.1	1/1	2018.12.6

COBRA 驱动器安装步骤

第二步：拷机后的安装

安装过程	工艺要求
1. 拷机后，拆卸驱动器，在控制板上的电感 101 和电感 221 中间点胶固定（图 6）；	使用 704 硅橡胶。
2. 将控制板按照孔位安装在铝基板上（图 7）；	安装时要注意其他的引脚对齐
3. 焊接好后，用 AB 结构胶将蓝色外壳黏贴在铝基板（图 8）；	用纸巾将多余的胶擦掉。
4. 将裁剪好的标签粘贴在蓝色外壳上（图 9）。	标签贴在 CN2（2X4）和 CN3（2X5）黑色插头下面的蓝色外壳上，居中贴放，不得歪斜。

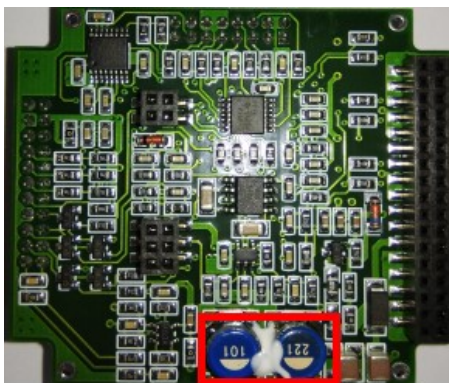


图 6

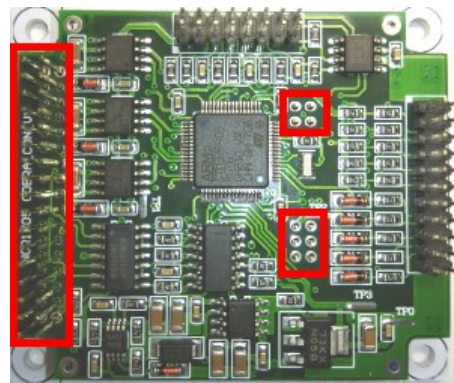


图 7

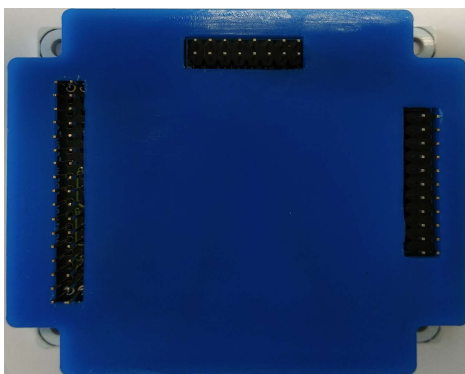


图 8



图 9

编制	付鑫	审核		批准	
日期	2017-7-5	日期		日期	