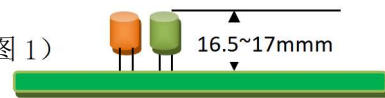


PCB 焊接 工艺要求	产品名称	产品型号	工序	文件编号	版本	页数	制订时间
	直流伺服	MDC-4C_V1.0	焊接	QM03320250610	V1	1/1	20250610

焊接要求

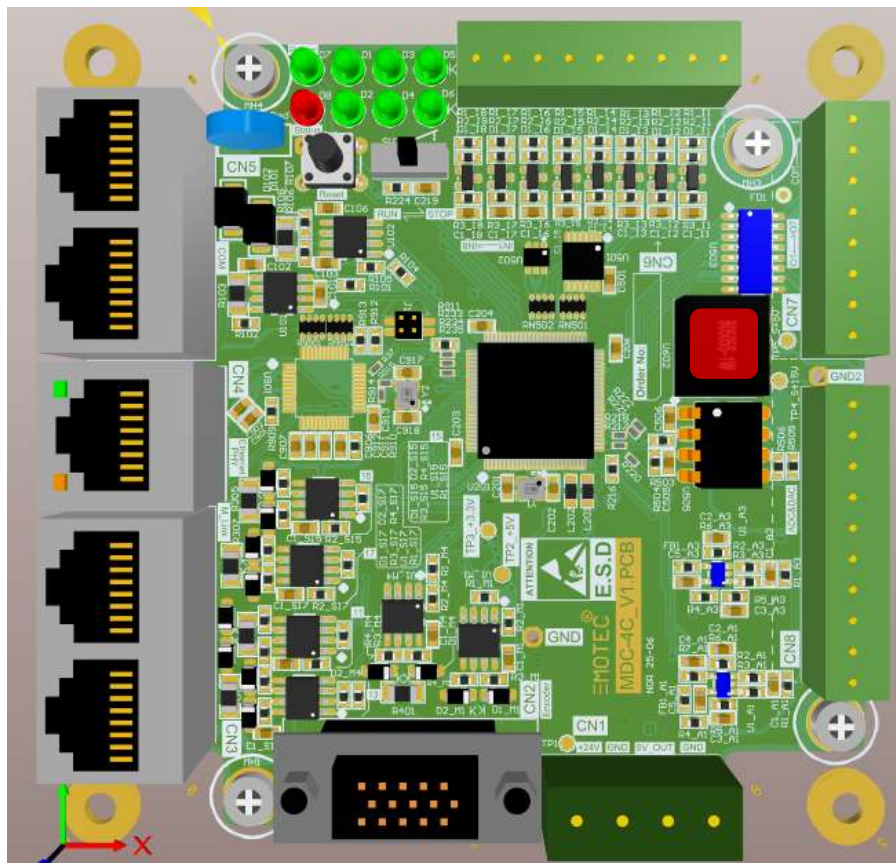
1. D1~D8LED 指示灯焊接高度

- 1) 注意其中 D8 为红色，其他为绿色，
 - 2) LED 两个管脚套上 LED 间隔柱 4*11.5，压到底再进行焊接（见图 1）
- 焊接后的 LED 板上总高度控制在 16.5~17mm

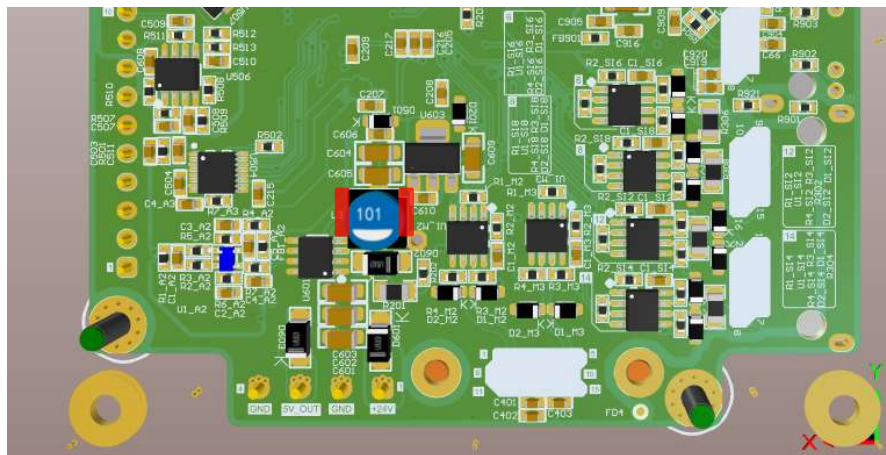


2. 点胶

顶层电源模块 U602 卧式焊接的本体下方点胶，与 PCB 板固定红色半透明色块区域为点胶位置，点固定胶（黑色 704 固定胶），点胶厚度为 1.5mm；



底层 L3 电感点胶



- 2. 所有端口端子焊接，需要压到底焊接，不接受歪扭，偏差要小于 0.3mm；
- 3. 未特殊说明的参见《IPC-A-610E 电子组件的可接性》标准；

编制		审核		批准	
日期		日期		日期	