

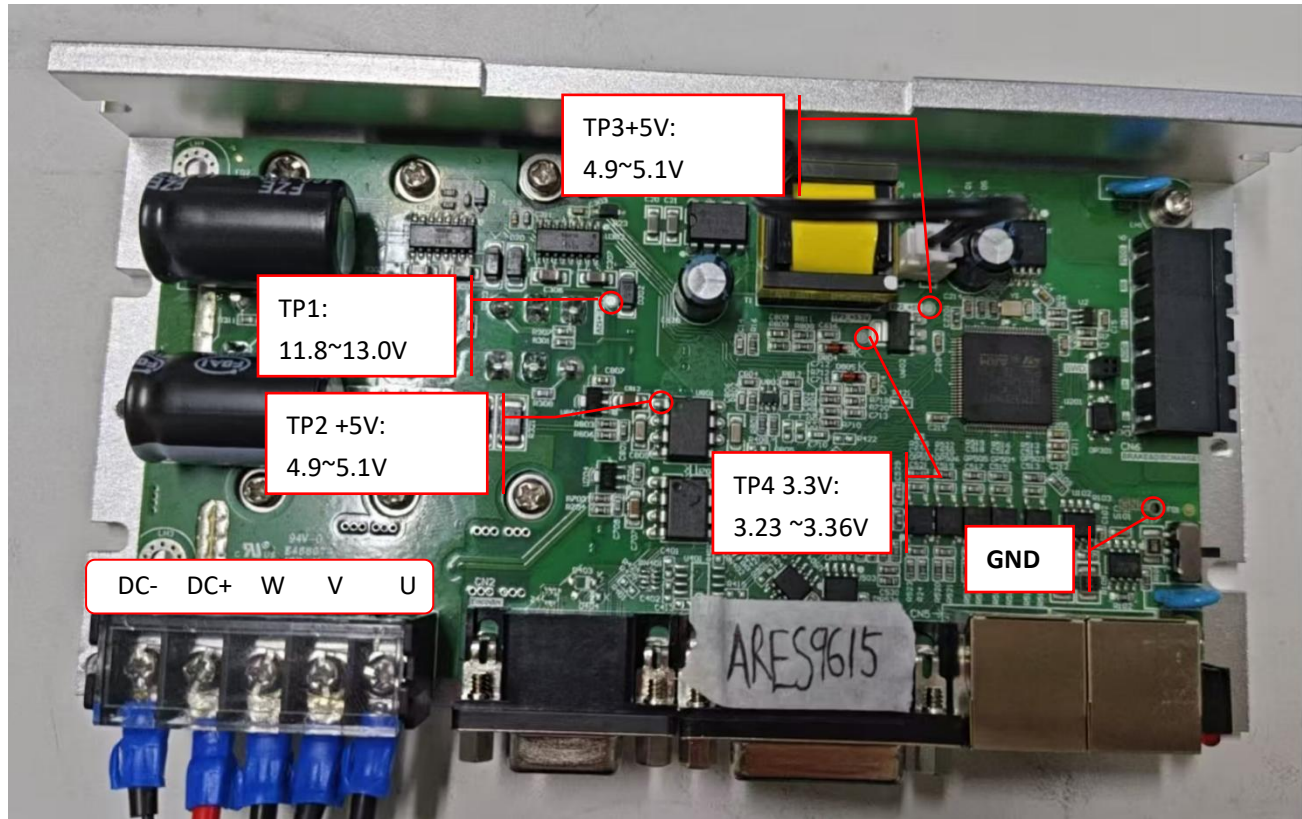
组装测试 指导书	产品名称	产品型号	版本	页数	制订时间
	直流伺服	ARES9615N	V2	1/4	2025-01-21

1、电源电压测试点：

在 DC- / DC+之间加 48V 电压，不插编码器线，测试各点电压值 ；

在 DC- / DC+之间加 48V 电压，插上编码器线，测试各点电压值 ；

插上和不插编码器，TP1 和 TP4 的变化会较大，要求各点电压均在范围之内；



- TP1、TP2 是相对于 DC-的电压 ， TP1 是 U801 芯片的 1 脚；
- TP3、TP4 是相对于 GND 的电压 ；

2. 完成电压测试的板子，做回环测试；

组装测试 指导书	产品名称	产品型号	版本	页数	制订时间
	直流伺服	ARES9615N	V2	2/4	2025-01-21

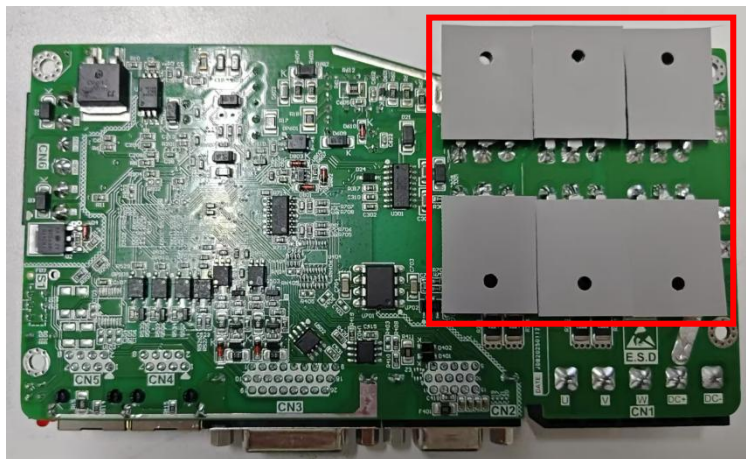
安装前检查：

- 1、确保散热底板的所有铆螺母底座不高于底板外表面；



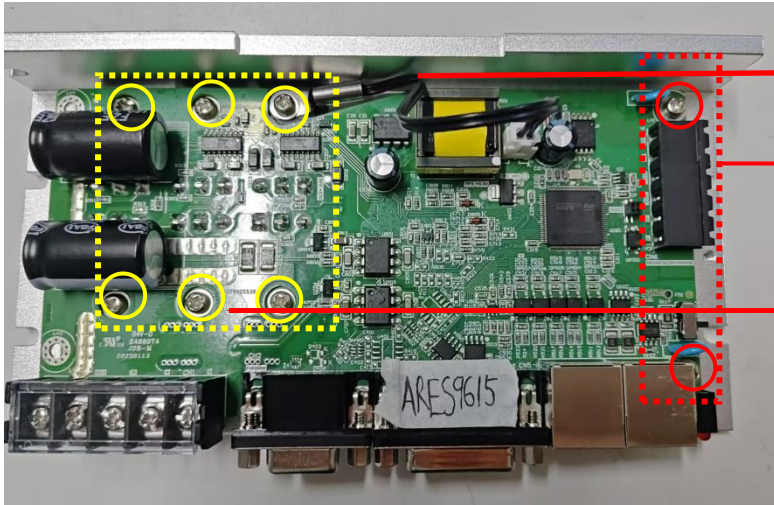
驱动器组装：

- 1、在六个功率管上均匀涂抹导热硅脂，然后将绝缘垫片对准螺孔位置覆盖在功率管上；
如图所示：



组装测试 指导书	产品名称	产品型号	版本	页数	制订时间
	直流伺服	ARES9615N	V2	3/4	2025-01-21

2、将 PCB 板与底板进行安装：



1)将黑色导线一端与 MOS 管进行固定，另一端与白色底座连接

2) 用 2 个 M3X10 的组合螺钉，将 PCB（红色圆圈位置）与底板进行预固定：

3) 用 6 个 M3X10 的组合螺钉，将功率管（黄色圆圈位置）与底板进行固定；

4) 将所有螺钉拧紧；

3、耐压测试

驱动器各个端口（栅栏端子、编码器口、IO 口）引出线对外壳打耐压，1.2KVdc，2mA 漏电流，持续 30 秒，无放电声、无飞弧；

组装测试 指导书	产品名称	产品型号	版本	页数	制订时间
	直流伺服	ARES9615N	V2	4/4	2025-01-21

4、安装上盖：
用 2 个 M3X8 螺钉将上盖与底板进行固定；



贴标签（标签平整，不要有气泡）
包装（装入黄色塑料袋、放入泡棉、放入接插件、贴外标）
入库

编制		审核		批准	
日期		日期		日期	