

组装 指导书	产品名称	产品型号	工序	文件编号	版本	页数	制订时间
	直流伺服	MGRD-2408(12)SMAO	组装	QM03321010701	V2.1	1/2	2022-6-13

1、将控制板与功率板，对准排母与排针组装在一起；



图 1. 控制板



图 2. 功率板



图 3. 组装完成

2、将蓝色导热片完全覆盖在电路板背面的 6 个功率管上；



图 4. 导热片厚 2mm

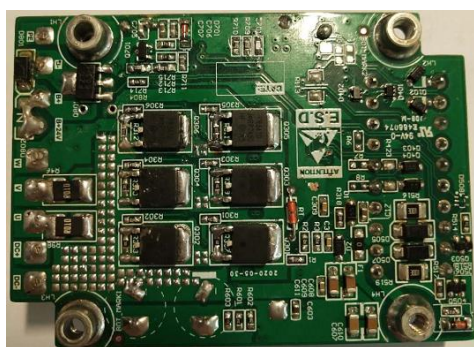


图 5. 电路板背面

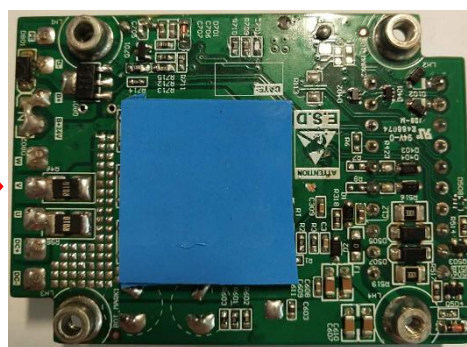


图 6. 覆盖完成

3、将电路板安装到底板上；



红色圆点处有一个用于标记的刻痕；



电路板 3.5_10P 的插座要与刻痕要方向一致；
对准四个螺孔的位置；

组装 指导书	产品名称	产品型号	工序	文件编号	版本	页数	制订时间
	直流伺服	MGRD-2408(12)SMAO	组装	QM03321010701	V2.1	2/2	2022-6-13

4、安装外壳



1) 蓝色塑壳与相应的孔位对正;

2) ①号位置对应的底板螺孔, 用 M3*20 十字沉头螺钉将底板与塑壳进行预固定;

②③④号位置对应的底板螺孔, 用 M3*14 十字沉头螺钉将底板与塑壳进行预固定;

3) 蓝色塑壳与底板四边对齐, 对角锁紧 4 个螺钉

5、贴标签

使用 45x12mm 标签, 标签的左边与驱动器凸出的边沿齐平, 标签的底边高出上盖的底边 0.5~1.0mm, 要平行于底边;



6、包装盒

5.08_10P 和 3.5_10P 插头与驱动器插座连接在一起;

使用 10x12 自封袋包装驱动器、包含合格证;

添加一个 70*55*5 泡棉;

放入 100*60*35 白色包装盒中;

在包装盒的右侧外面贴上外标 (距离包装盒边沿 1mm);



编制		审核		批准	
日期		日期		日期	