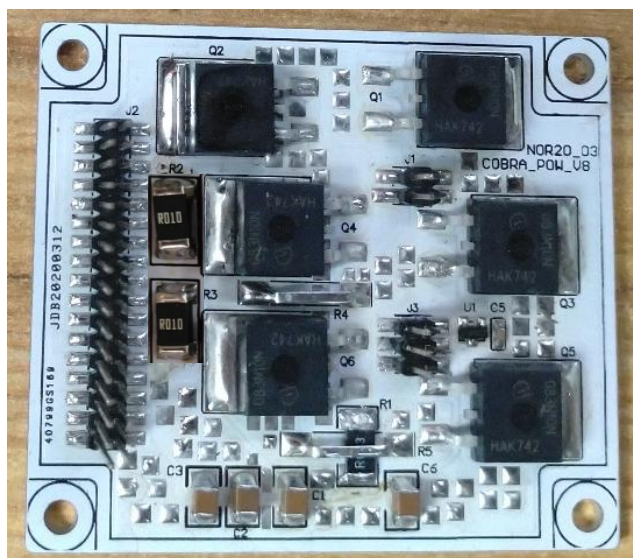


PCB	产品名称	产品型号	工序	版本	页数	制订时间
焊接工艺要求	直流伺服	COBRA4812_POW_V8	焊接	V8	1	2020-6-12



要求:

1. 手工操作要做防静电处理
2. 所有元件紧贴铝基板焊接;
3. 露出焊盘的地方, 加锡高度不低于 0.2mm;
4. 所有插头插座要对齐中心位置, 偏差要小于 0.2mm;
5. R2 和 R3 的位置, 要分别焊接三个 R010F/2512 电阻 ;
6. 先摆放 R1, 再摆放 R5 ;
7. 插针不能弯曲, 生产和运输过程中要注意;
8. 未特殊说明的参见《IPC-A-610E 电子组件的可接受性》标准

编制		审核		批准	
日期		日期		日期	