

驱动器安装指导书	产品名称	产品型号	版本	页数	制订时间
	步进驱动器	SD3228N	C001	1/2	2019.12.25

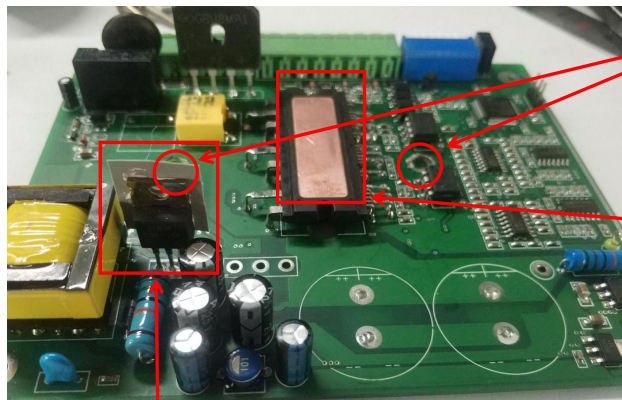
安装材料及工具:

主体	PCB	一块
	专用底座	一块
	专用凹型散热片	一块
	专用外壳	一块
	风扇	一个
工具	电动螺丝刀	一台
	硅脂	适量
	小型硅脂刷	一个
	专用外壳	一块
	麂皮布	一块
	酒精	若干
	电钻以及 $\phi 5$ 钻头	一套

装配材料	M3*20 组合钉	2 个
	M3*14 组合钉 (6mm 垫片)	2 个
	M3*8 组合钉	6 个
	M3*6 组合钉	4 个
	M3*25 平头钉	4 个
	M4*8 白色塑料柱	2 个
	M3 平垫片	4 个
	M4 平垫片	2 个
	小号灰色绝缘垫	1 个
	绝缘粒	1 个
	243 螺纹胶	适量
三防漆	适量	

操作过程: 测试 3228N 驱动器可以正常运行, 板子从 SD3228N 上面拆下来, 去掉散热片, 将固定散热片的两个孔扩大, 然后刷三防漆, 安装新的散热片和外壳 (所有螺钉点 243 胶), 螺钉外壁刷 (或喷) 三防漆, 贴膜, 测试, 包装。

安装步骤:



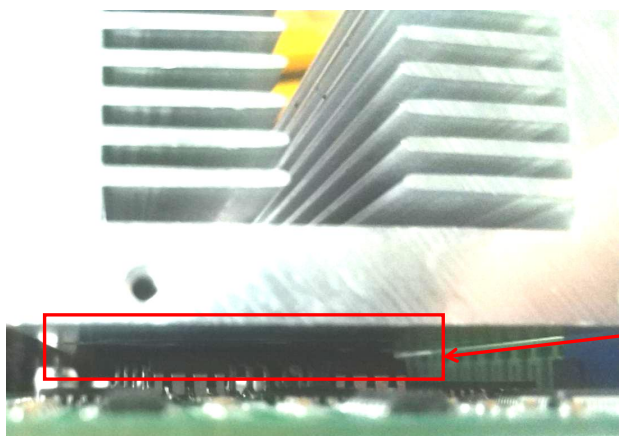
1、对 PCB 进行预加工, 在箭头所指位置将过孔用 $\phi 5$ 钻头扩大。并对 PCB 表面进行三防处理。

2、用麂皮布沾酒精清理铜表面, 不能留有杂质、油污, 并在铜表面均匀涂上导热硅脂。

3、将灰色绝缘垫用硅脂粘到 MOS 管的背面, 绝缘垫两面都要均匀涂抹的硅脂。



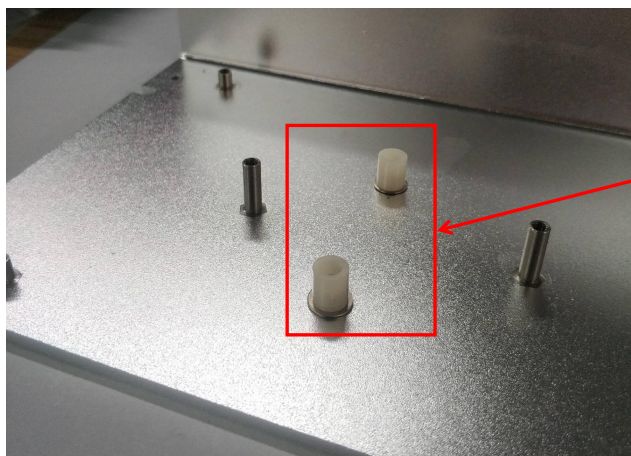
4、将散热片装到 PCB 上, 注意对准螺丝孔。用手按住散热片, 用 M3*8 组合钉和绝缘粒将 MOS 管固定在散热片上。注意, 在安装散热片过程中, 散热片要完整严密的贴紧芯片上的散热铜片。



注意: 安装每个螺丝时均要加入 243 螺纹胶, 并要在拧螺丝后, 在螺丝表面图上三防漆。

编制	施茗贺	审核		批准	
日期	20191225	日期		日期	

驱动器安装指导书	产品名称	产品型号	版本	页数	制订时间
	步进驱动器	SD3228N	C001	2/2	2019.12.25

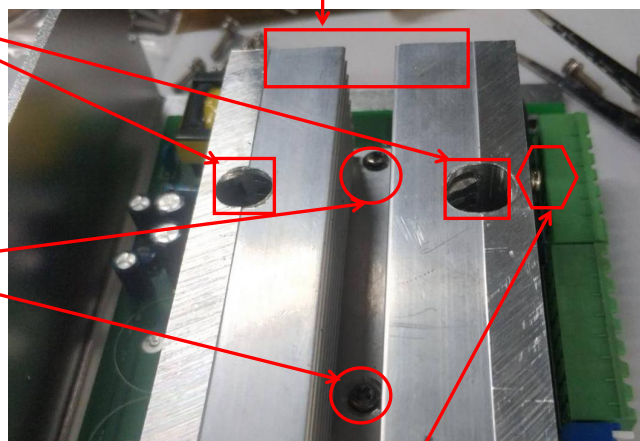


5、先将 M4 平垫片垫在下面，再将 M4*8 白色塑料柱套进金属柱。将 PCB 安装到专用底座上，并将四个角用 M3*8 的组合钉固定。

6、在图示位置安装风扇，并用 4 个 M3*25 平头钉固定。

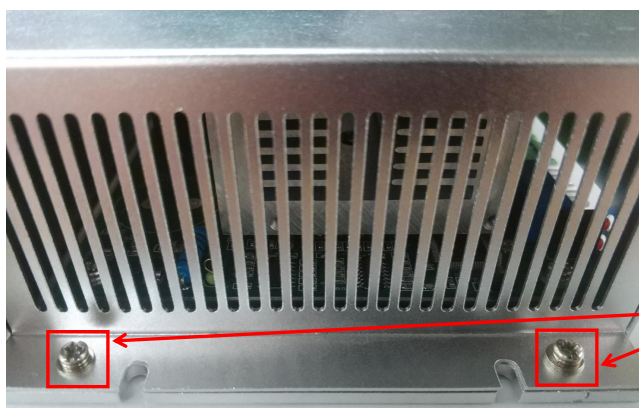
7、箭头所示方形位置放入 M3*20 组合钉，先拧上，不要拧死。

8、箭头指向圆形位置放入 M3*14 组合钉（6mm 垫片），先拧上，不要拧死。



9、调整散热片位置，使其如第 4 步紧密贴紧 PCB 上芯片上散热铜片。拧紧上述四个螺丝。（建议先拧图中方形的螺丝。）

10、箭头所指的六边形位置，将整流桥用 M3*8 组合钉固定在散热片上，并拧紧。



11、盖上外壳。用 M3 平垫片和 M3*6 组合钉，共四个，将外壳固定在底板上。调整外壳位置后拧紧螺钉。

编制	施茗贺	审核		批准	
日期	20191225	日期		日期	