

# SVB-PORT-MT-21-M\_PCBA便携式冷链监测终端主模块PCBA生产工艺封面

项目名称：SVB-PORT-MT-21-M\_PCBA便携式冷链监测终端主模块PCBA

文件名称：SVB-PORT-MT-21-M\_PCBA便携式冷链监测终端主模块PCBA生产工艺指导书V1.6

| 项目审批 | 职务   | 签字  | 日期        |
|------|------|-----|-----------|
| 设计   | 工艺   | 王飞  | 2022/6/14 |
| 校对   | 设计师  |     |           |
| 批准   | 技术总监 | 李代万 | 2022/6/14 |

北京世福宝科技有限公司产品部编制

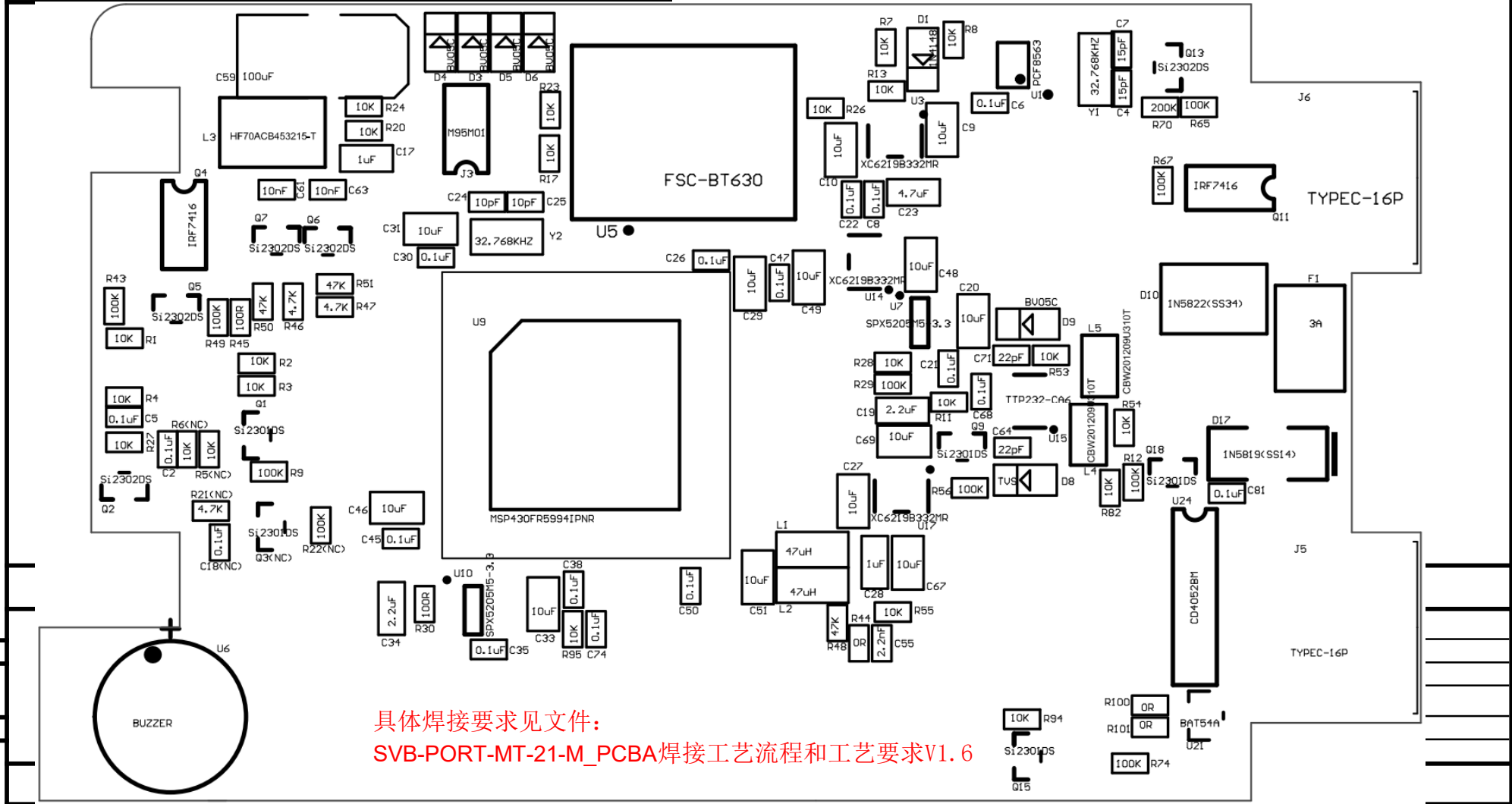
|                                |      |         |          |      |           |      |                       |         |     |       |  |
|--------------------------------|------|---------|----------|------|-----------|------|-----------------------|---------|-----|-------|--|
| 北京世福宝科技有限公司                    |      |         | 电气装配工序卡片 |      |           | 产品型号 | SVB-PORT-MT-21-M_PCBA | 零(部)件图号 | N/A | 共 1 页 |  |
|                                |      |         |          |      |           | 产品名称 | SVB-PORT-MT-21-M_PCBA | 零(部)件名称 | N/A | 第 1 页 |  |
| 工序号                            | 目录   | 工序名称    | 目录       | 操作部门 | 生产        | 项目代号 | SVB-05                | 项目名称    | N/A | 工序时间  |  |
| 序号                             | 工序代号 | 文件名称    | 页数       | 负责人  | 编写日期      | 文件编号 | 工时(分)                 | 备注      |     |       |  |
| 1                              | 封面   | 封面      | 1        | 王飞   | 2022/6/14 |      |                       |         |     |       |  |
| 2                              | 目录   | 目录      | 1        | 王飞   | 2022/6/14 |      |                       |         |     |       |  |
| 3                              | OP10 | PCBA贴片图 | 2        | 王飞   | 2022/6/14 |      |                       |         |     |       |  |
| 4                              | OP20 | 三防示意图   | 3        | 王飞   | 2022/6/14 |      |                       |         |     |       |  |
| 5                              |      |         |          |      |           |      |                       |         |     |       |  |
| 6                              |      |         |          |      |           |      |                       |         |     |       |  |
| 7                              |      |         |          |      |           |      |                       |         |     |       |  |
| 8                              |      |         |          |      |           |      |                       |         |     |       |  |
| 9                              |      |         |          |      |           |      |                       |         |     |       |  |
| 10                             |      |         |          |      |           |      |                       |         |     |       |  |
| 11                             |      |         |          |      |           |      |                       |         |     |       |  |
| 12                             |      |         |          |      |           |      |                       |         |     |       |  |
| 13                             |      |         |          |      |           |      |                       |         |     |       |  |
| 底图号                            | 14   |         |          |      |           |      |                       |         |     |       |  |
|                                | 15   |         |          |      |           |      |                       |         |     |       |  |
|                                | 16   |         |          |      |           |      |                       |         |     |       |  |
|                                | 17   |         |          |      |           |      |                       |         |     |       |  |
|                                | 18   |         |          |      |           |      |                       |         |     |       |  |
|                                | 19   |         |          |      |           |      |                       |         |     |       |  |
| 装订号                            | 20   |         |          |      |           |      |                       |         |     |       |  |
|                                | 21   |         |          |      |           |      |                       |         |     |       |  |
| 设计(日期): 王飞 审核(日期): 批准(日期): 李代万 |      |         |          |      |           |      |                       |         |     |       |  |



|             |      |      |          |      |      |                       |         |      |       |      |    |
|-------------|------|------|----------|------|------|-----------------------|---------|------|-------|------|----|
| 北京世福宝科技有限公司 |      |      | 电气装配工序卡片 |      | 产品型号 | SVB-PORT-MT-21-M_PCBA | 零(部)件图号 | N/A  | 共 3 页 |      |    |
|             |      |      |          |      | 产品名称 | SVB-PORT-MT-21-M_PCBA | 零(部)件名称 | N/A  | 第 2 页 |      |    |
| 工序号         | OP10 | 工序名称 | PCBA贴片图  | 操作部门 | 生产   | 项目代号                  | SVB-05  | 项目名称 | N/A   | 工序时间 | 3' |

操作内容

2. SVB-PORT-MT-21-M\_PCBA底层贴片图



具体焊接要求见文件：  
SVB-PORT-MT-21-M\_PCBA焊接工艺流程和工艺要求V1.6

底图号

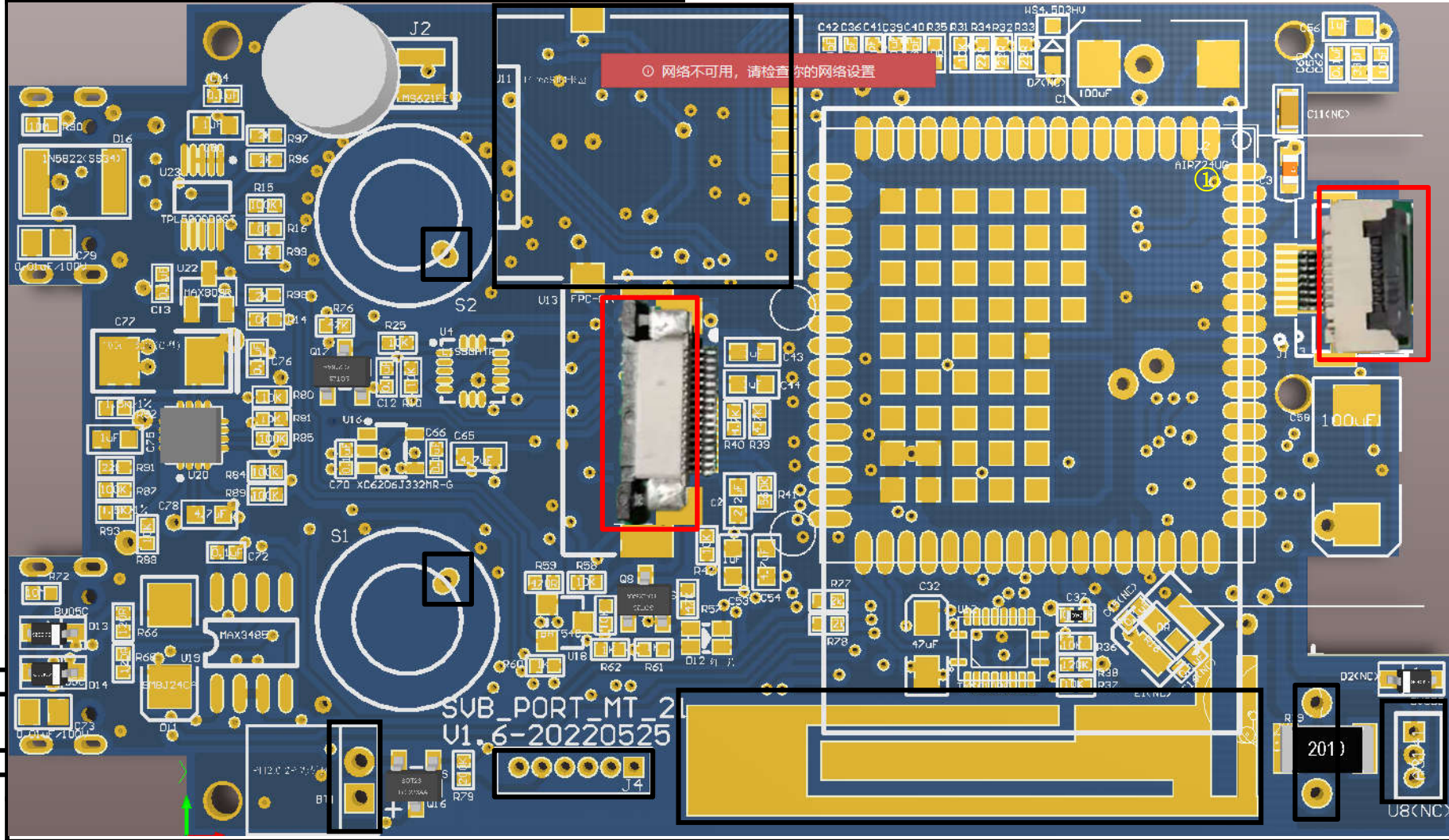
装订号

|  |      |      |          |      |    |           |                       |         |      |       |    |
|--|------|------|----------|------|----|-----------|-----------------------|---------|------|-------|----|
| 北京世福宝科技有限公司  |      |      | 电气装配工序卡片 |      |    | 产品型号      | SVB-PORT-MT-21-M_PCBA | 零(部)件图号 | N/A  | 共 3 页 |    |
|  |      |      |          |      |    | 产品名称      | SVB-PORT-MT-21-M_PCBA | 零(部)件名称 | N/A  | 第 2 页 |    |
| 工序号  | 0P20 | 工序名称 | 三防示意图    | 操作部门 | 生产 | 项目代号      | SVB-05                | 项目名称    | N/A  | 工序时间  | 3' |
| 操作内容   |      |      |          |      |    |           |                       |         |      |       |    |
| <p>2、三防漆遮挡示意图</p> <p>黑框表示直插元件，喷漆后再进行焊接：①程序下载座1.25-6A，②触摸按键S1\S2，③电池插座PH-2AW，④门磁插座，⑤4G模块天线接口处；</p> <p>红框表示喷漆时要遮挡的区域：⑥FPC-0.5-16P抽屉接口处，⑦FPC-0.5-8P翻盖接口处，⑧蜂鸣器口，⑨TypeC座接口处。</p> <p>要求：1) 漆面喷涂均匀，连续，不得有缺漏或断裂；</p> <p>2) 漆面不得有大面积气泡、褶皱、漆面脱落现象；</p> <p>3) 注意：直插元件焊盘孔顶层底层和元件接口处都要遮挡，避免出现三防漆渗入现象；</p> |      |      |          |      |    |           |                       |         |      |       |    |
| 注意事项 & 检验内容  |      |      |          |      |    | 关键物料清单和工具 |                       |         |      |       |    |
| 底图号  |      |      |          |      |    | 物料编码      | 物料名称                  | 人单产品代码  | 物料名称 |       |    |
|  |      |      |          |      |    |           |                       |         |      |       |    |
|  |      |      |          |      |    |           |                       |         |      |       |    |
|  |      |      |          |      |    |           |                       |         |      |       |    |
|  |      |      |          |      |    |           |                       |         |      |       |    |
| 装订号  |      |      |          |      |    |           |                       |         |      |       |    |
| 设计(日期)：王飞 审核(日期)： 批准(日期)：李代万   |      |      |          |      |    |           |                       |         |      |       |    |

|             |      |          |       |      |                       |         |        |       |     |      |    |
|-------------|------|----------|-------|------|-----------------------|---------|--------|-------|-----|------|----|
| 北京世福宝科技有限公司 |      | 电气装配工序卡片 |       | 产品型号 | SVB-PORT-MT-21-M_PCBA | 零(部)件图号 | N/A    | 共 3 页 |     |      |    |
|             |      |          |       | 产品名称 | SVB-PORT-MT-21-M_PCBA | 零(部)件名称 | N/A    | 第 2 页 |     |      |    |
| 工序号         | OP20 | 工序名称     | 三防示意图 | 操作部门 | 生产                    | 项目代号    | SVB-05 | 项目名称  | N/A | 工序时间 | 3' |

操作内容

2. SVB-PORT-MT-21-M\_PCBA底层贴片图



底图号

装订号

名称

SVB\_PORT\_MT\_21-M-20220525

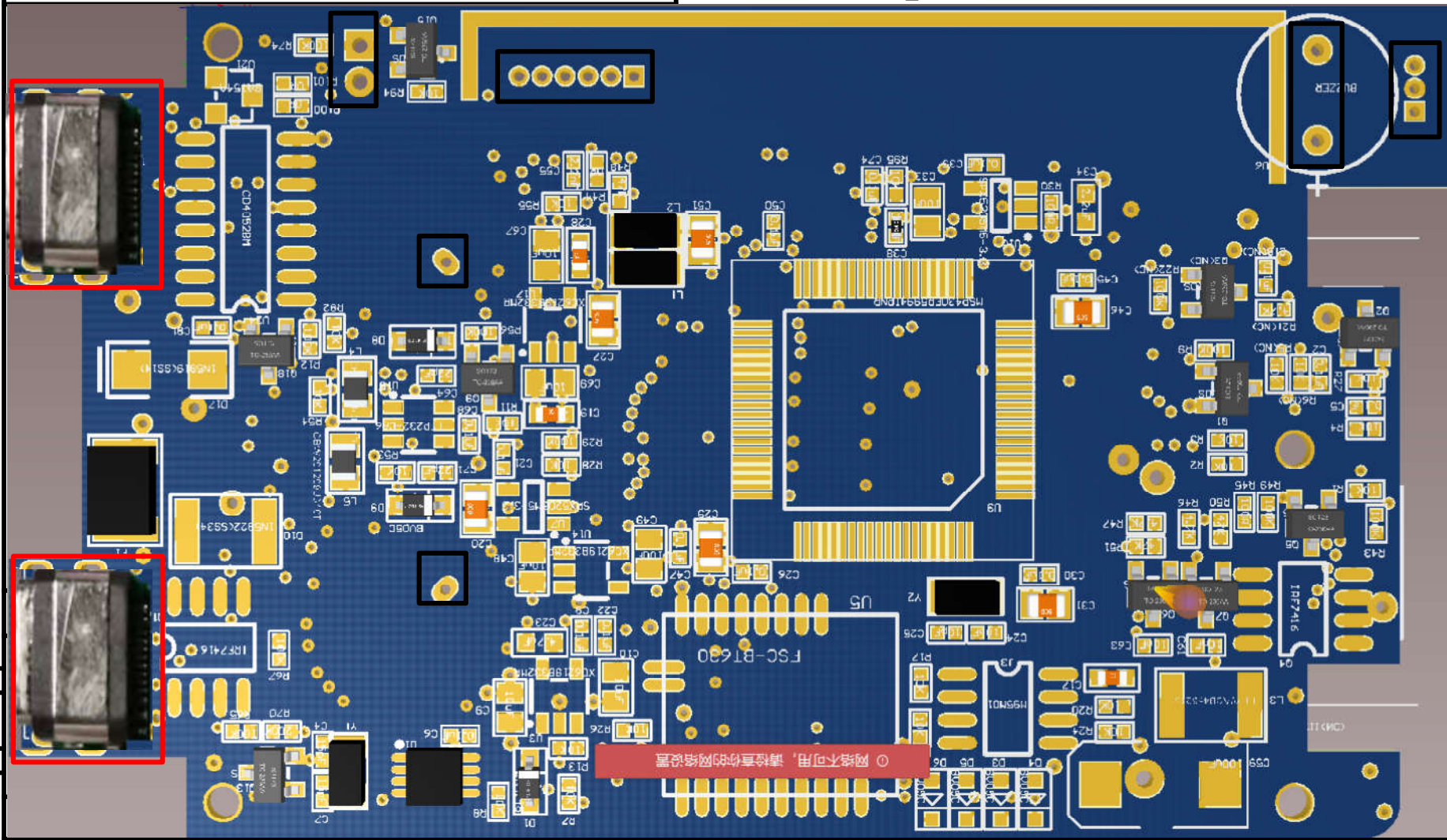
网络不可用, 请检查你的网络设置

201

|             |      |      |          |      |      |                       |         |      |       |      |    |
|-------------|------|------|----------|------|------|-----------------------|---------|------|-------|------|----|
| 北京世福宝科技有限公司 |      |      | 电气装配工序卡片 |      | 产品型号 | SVB-PORT-MT-21-M_PCBA | 零(部)件图号 | N/A  | 共 3 页 |      |    |
|             |      |      |          |      | 产品名称 | SVB-PORT-MT-21-M_PCBA | 零(部)件名称 | N/A  | 第 2 页 |      |    |
| 工序号         | OP10 | 工序名称 | 三防示意图    | 操作部门 | 生产   | 项目代号                  | SVB-05  | 项目名称 | N/A   | 工序时间 | 3' |

操作内容

2. SVB-PORT-MT-21-M\_PCBA底层贴片图



底图号

装订号

称