

产品更改通知单	产品型号	工序	版本	页数	制订时间
	CROCO_V6	CROCO_V6 主板元件变更通知	V6	1/1	2022-07-27

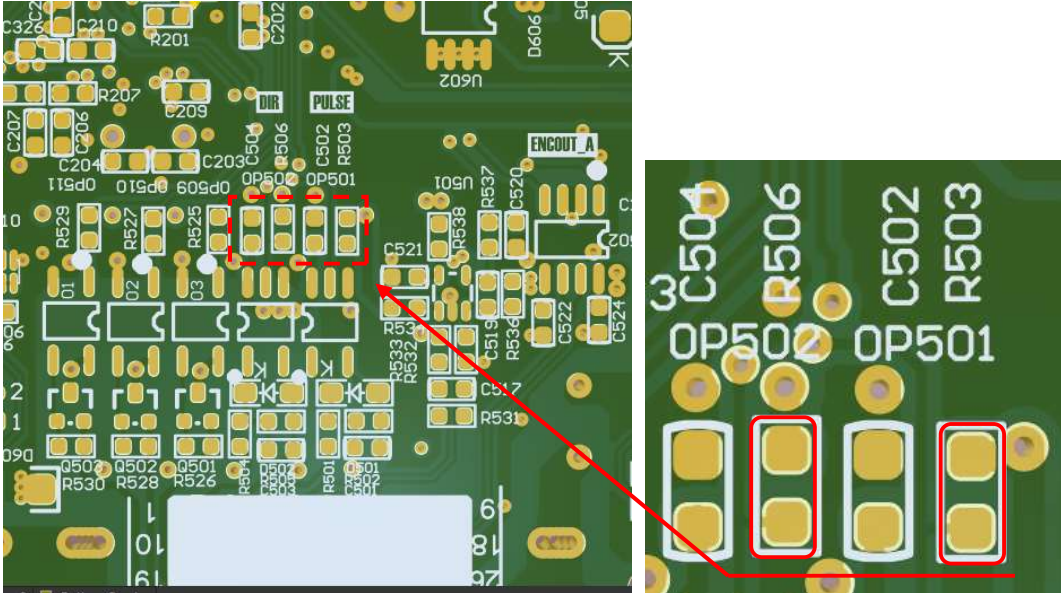
1 脉冲方向口

1) 更改原因

为了满足 3.3V 的脉冲方向信号输入

2) 更改方法

在主板底层，将贴片电阻 R503 及 R506，规格值 1K/0603 替换为 1K5/0603



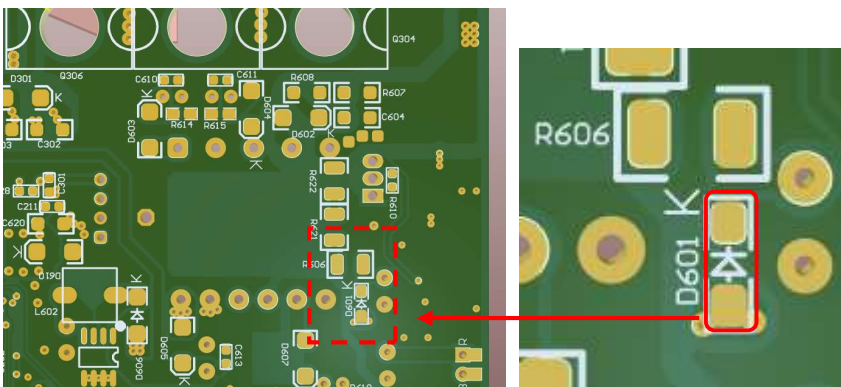
2 开关辅助电源部分

1) 更改原因

CROCO_MAIN_V6 主板的 D601 二极管在极端浪涌电压情况下，容易损坏。

2) 更改方法

在主板底层开关变压器附近，将贴片二极管 D601，规格值 LL4148（LL34 封装）替换为 HS1D（SMA 封装）



二、拆下的元件不保留；

三、更改范围

仅限于 2022 年 7 月 27 日前生产的 CROCO_MAIN_V6 主 板 ；

编制	硬件审核		软件审核	批准	
日期	日期		日期	日期	