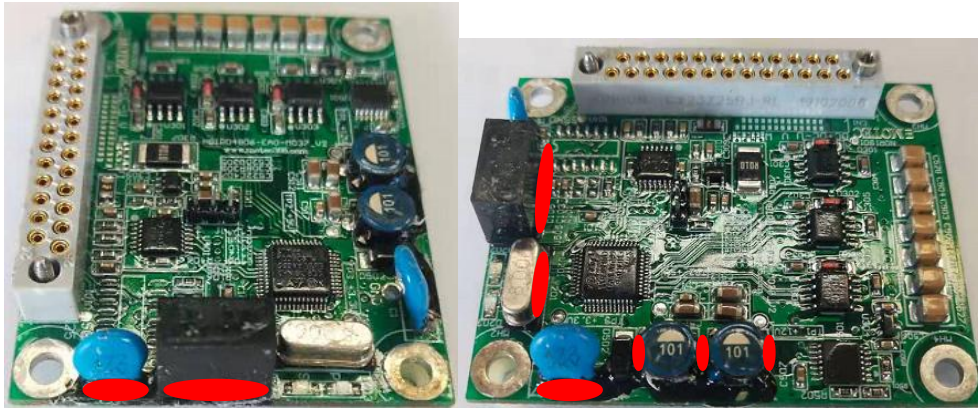
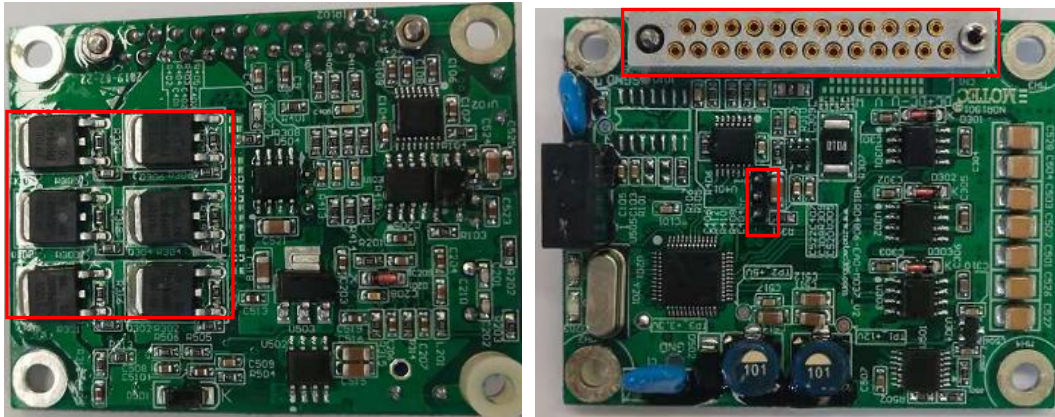


驱动器 安装说明	产品名称	产品型号	版本	页数	制订时间
	直流伺服驱动器	HBird4806-EAO-M037_V3	1.0	1/2	2020.12.30

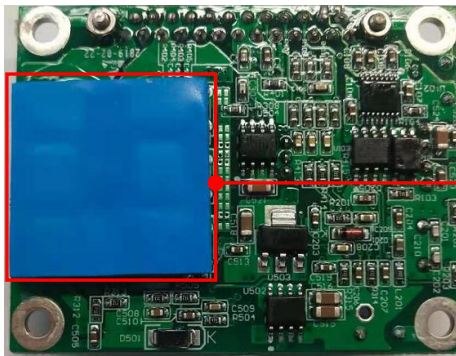
第一步：检查电路板点胶位置；红色位置点胶，点胶不能污染或涂覆到螺钉固定孔，测试点及 LED 指示灯；



第二步：刷漆，红色框里的功率管、排针、排母三个位置不要刷漆；



第三步：将 25\*25\*2mm 的硅胶导热片，完全覆盖到功率管上



导热片要紧贴功率管，并完全覆盖；

第四步：将四个 M3X4 的百色绝缘粒放在散热片的螺孔位置；



编制		审核		批准	
日期	2020.12.30	日期		日期	

驱动器 安装说明	产品名称	产品型号	版本	页数	制订时间
	直流伺服驱动器	HBRD4806-EAO-M037_V3	1.0	2/2	2020.12.30

第五步：将覆盖好导热片的板子与底板固定；



此时注意导热片不要移位；

用四个 M3x10 的组合螺钉将电路板固定到地板上；

第六步：贴驱动器内标签



标签贴在散热片中心位置；



标签“MOTEC”与电路板插座在同一侧；

编制		审核		批准	
日期	2020.12.30	日期		日期	