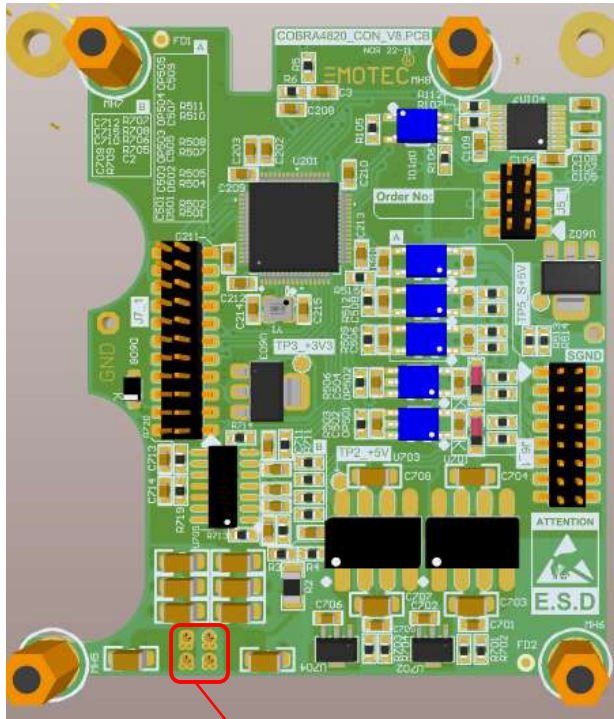


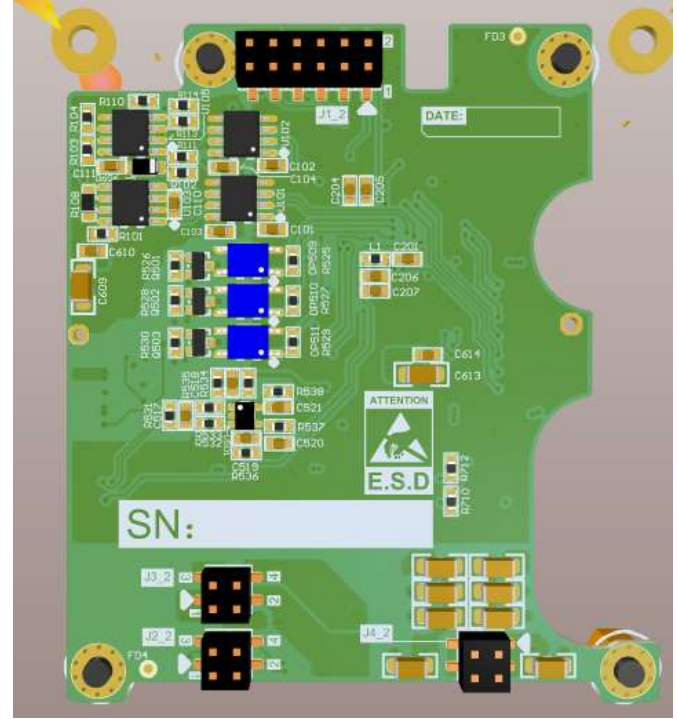
PCB 焊接 工艺要求	产品名称 直流伺服	产品型号 COBRA4820_CON_V8	工序 焊接	文件编号 QM0332022111202	版本 V8	页数 1/1	制订时间 20221112
----------------	--------------	--------------------------	----------	-------------------------	----------	-----------	------------------

控制板焊接要求

1. 顶层焊接排针



2. 底层焊接排母



红色虚线框内焊盘孔，不能沾锡堵孔情况，因这些焊盘孔有排针要穿过去

- 1) 所有端口插座焊接需要压到底焊接，不接受歪扭，偏差要小于 0.3mm；
- 2) 所有极性元件，严禁方向反（注：其中二极管的负极都有字符“K”）；
- 3) 不接受虚焊，空焊，焊锡短路；
- 4) 未特殊说明的元件，均紧贴线路板焊接；
- 5) 手工操作要做防静电处理；
- 6) 未特殊说明的参见《IPC-A-610E 电子组件的可接受性》标准；
- 7) 贴装元件位置图详见焊接丝印图文件

编制		审核		批准	
日期		日期		日期	