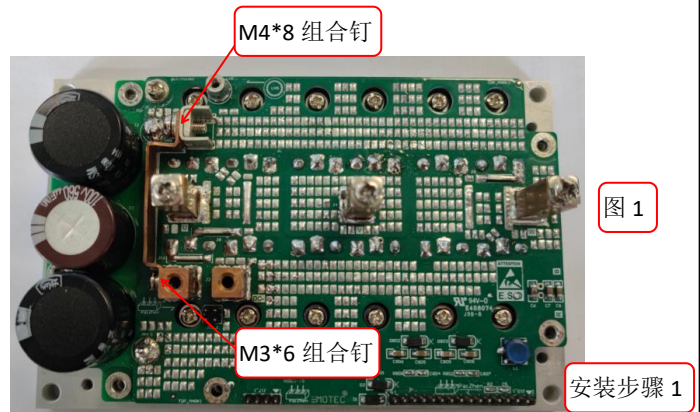


驱动器组装指导书	产品名称	产品型号	版本	页数	制订时间
	直流伺服	COBRA4842	V1	1/2	2022-05-28

## 一、所需原料清单

名称	型号	数量
组合螺钉	M3*6	1
组合螺钉	M3*10	16
组合螺钉	M3*14	1
组合螺钉	M3*24	3
组合螺钉	M4*8	1
十字花齿螺钉	M4*8 不锈钢	5
十字平头自攻钉	M3*14	4
十字平头螺钉	M3*8	4
铜排	一侧 M4 过孔, 一侧 M3 过孔	1
绝缘垫片	裁剪 108*23mm	2
铝块	18*12*6mm	2
蓝色导热片	25*25mm	2



1. 在没有焊接电容板之前,要先将铜排安装在上图中的位置,使用两个不同螺钉紧固;

## 二、安装步骤

2. 在散热片中间位置用 M3\*8 平头螺钉固定好两个 18\*12\*6mm 铝块,位置如图 2 所示;每个铝块上分别放一片 25\*25mm 的蓝色导热片,导热片要完全盖住铝块,如图 3 所示;

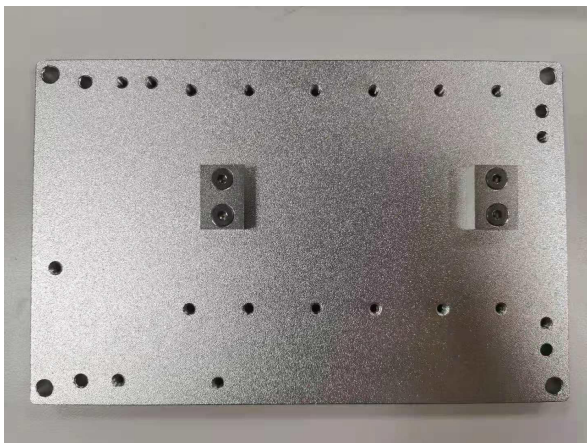


图 2

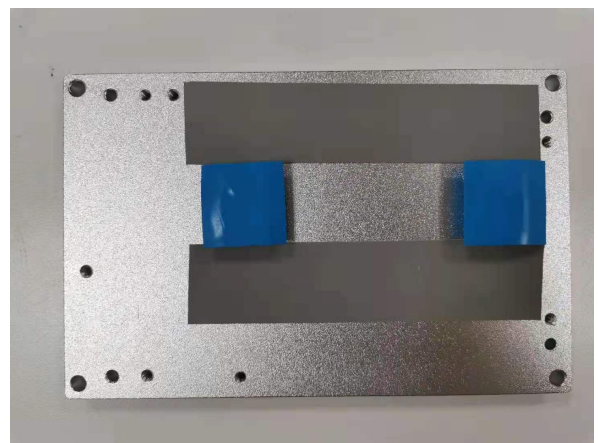
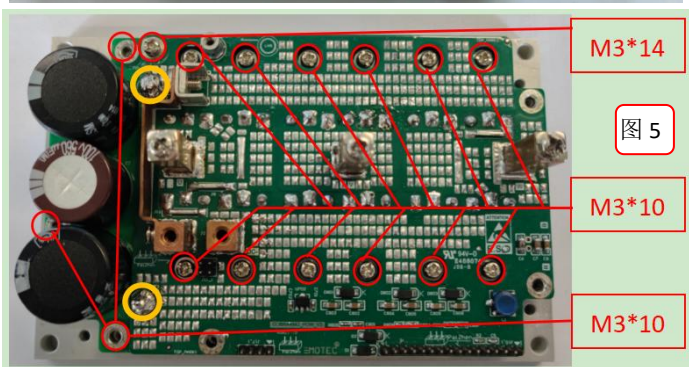


图 3

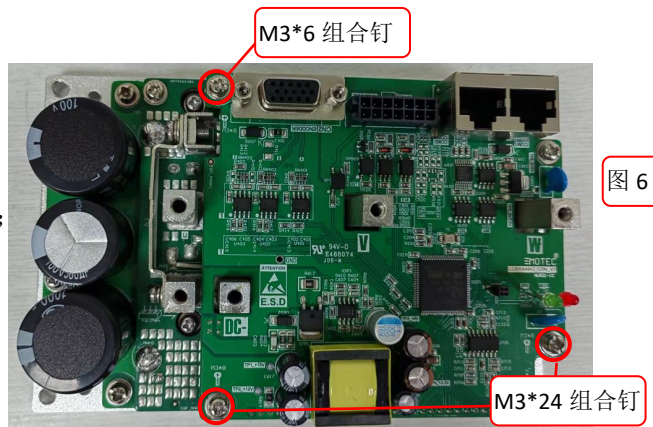
3. 焊接电容板与功率板的连接线

- ① 裁剪 6mm<sup>2</sup> 的单股铜线,长度 7mm;
- ② 将铜线放入(图 4)红色框内的圆孔中,高出电容板底面 1mm,焊接,焊锡要透到板子的正面;
- ③ 参照(图 5),将焊接好的铜线从功率板的底面放入黄色圆圈的孔中(电容板低于功率板);
- ④ 将功率板和电容板放置在散热片上, MOS 管的孔与散热片的孔对齐;
- ⑤ MOS 管使用 12 颗 M3\*10 螺钉进行固定安装,电容板使用 3 颗 M3\*10 螺钉进行固定安装;  
(紧固螺钉前,要求 MOS 管安装孔正对线路板的开孔,功率管的高度与板子的贴片螺母高度一致,绝缘垫片要完全挡住 MOS 管下平面,四边(每边)要多出 MOS 管 1mm 以上);
- ⑥ 使用一个 M3\*14 的组合钉 紧固功率板;
- ⑦ 焊接(图 5)中黄色圆圈内的铜线,焊锡要浸润铜线;



驱动器组装指导书	产品名称	产品型号	版本	页数	制订时间
	直流伺服	COBRA4842	V1	2/2	2022-05-28

4. 将控制板的排母对准功率板的插针贴合在一起，使用 M3\*6 和 M3\*24 组合钉 紧固线路板；
5. 检查，要求 MOS 紧固在散热片上，绝缘垫片边沿要多出 MOS 管 1mm 以上；铜排已安装紧固；线路板已安装紧固；
6. 塑料外壳罩在驱动器上，安装时要顺畅，没有较劲的地方；
7. 塑料外壳紧贴散热片，从散热片的背面 用 M3\*14 的十字平头自攻钉紧固塑料外壳；
7. 在五根方铜柱的位置（DC+、DC-、U、V、W）拧紧 5 个 M4\*8 十字花齿螺钉；
8. 在塑料外壳的标签位置贴上产品标签；



9. 使用 SD266B 的包装盒、黄色塑料袋、泡棉进行产品包装，并放入插件；
10. 贴外标入库；

编制		审核		批准	
日期		日期		日期	