
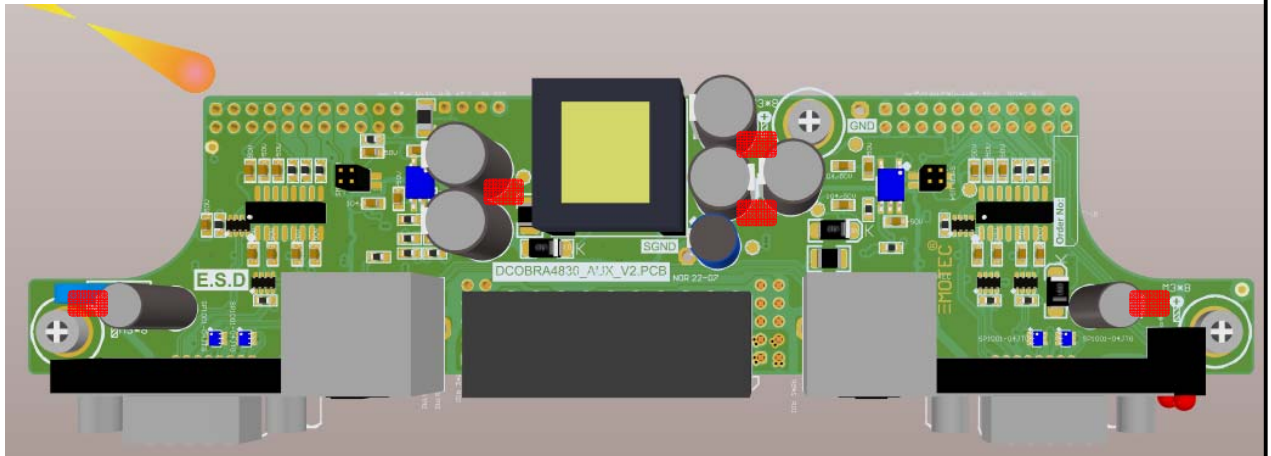


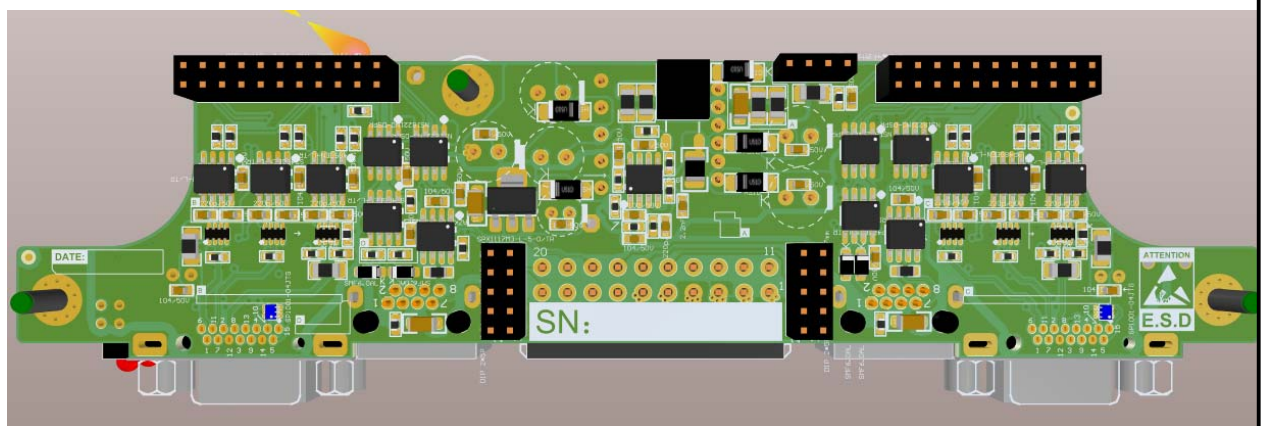
PCB 焊接 工艺要求	产品名称	产品型号	工序	文件编号	版本	页数	制订时间
	直流伺服	DCOBRA4830_AUX_V2	焊接	QM0332022081703	V2	1/1	20220817

1) 顶层所有端口插座焊接需要压到底焊接，不接受歪扭，偏差要小于 0.3mm；

以下  红色区域点黑色 704 固定胶，固定电解



2) 与 CON 板（中间板）信号传递，AUX 板底层上的连接件均为排母



- 3) 所有极性元件，严禁方向反；
- 4) 测试点及 MARK 点，严禁沾锡
- 5) 不接受虚焊，空焊，焊锡短路；
- 6) 未特殊说明的元件，均紧贴线路板焊接；
- 7) 手工操作要做防静电处理；
- 8) 未特殊说明的参见《IPC-A-610E 电子组件的可接受性》标准；
- 9) 贴装元件位置图详见焊接丝印图文件

编制		审核		批准	
日期		日期		日期	