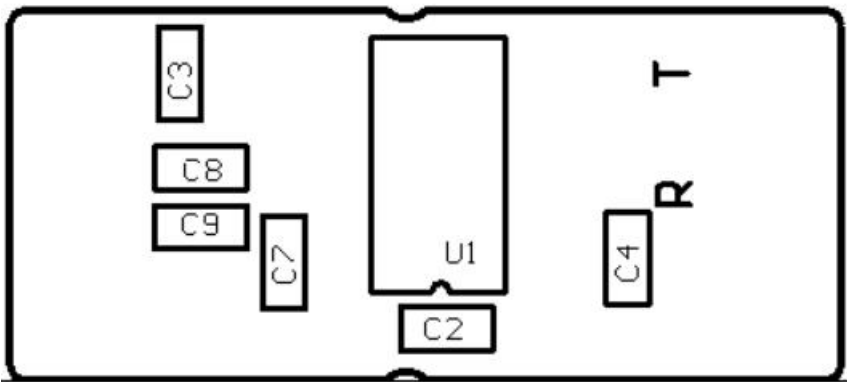
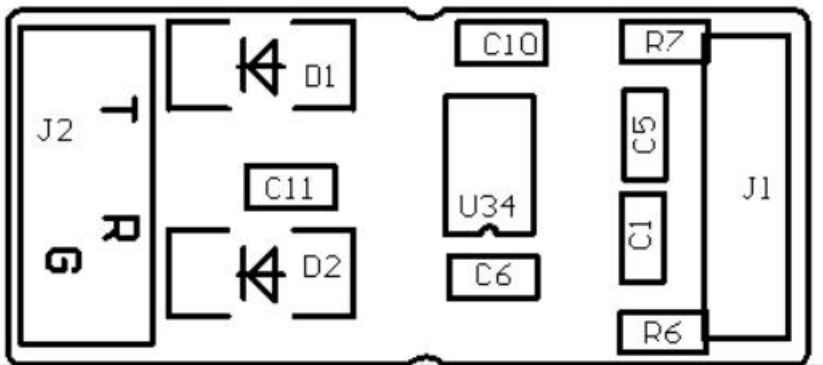


PCB 焊接工艺要求	产品名称	产品型号	版本	页数	制订时间
	安全模块	USB TO 232	V1	1	2021-10-26



1. USB 接口要紧贴线路板、平行于线路板焊接；
2. 所有元件紧贴线路板焊接；
3. 手工操作要做防静电处理
4. 未特殊说明的参见《IPC-A-610E 电子组件的可接受性》标准

编制		审核		批准	
日期		日期		日期	