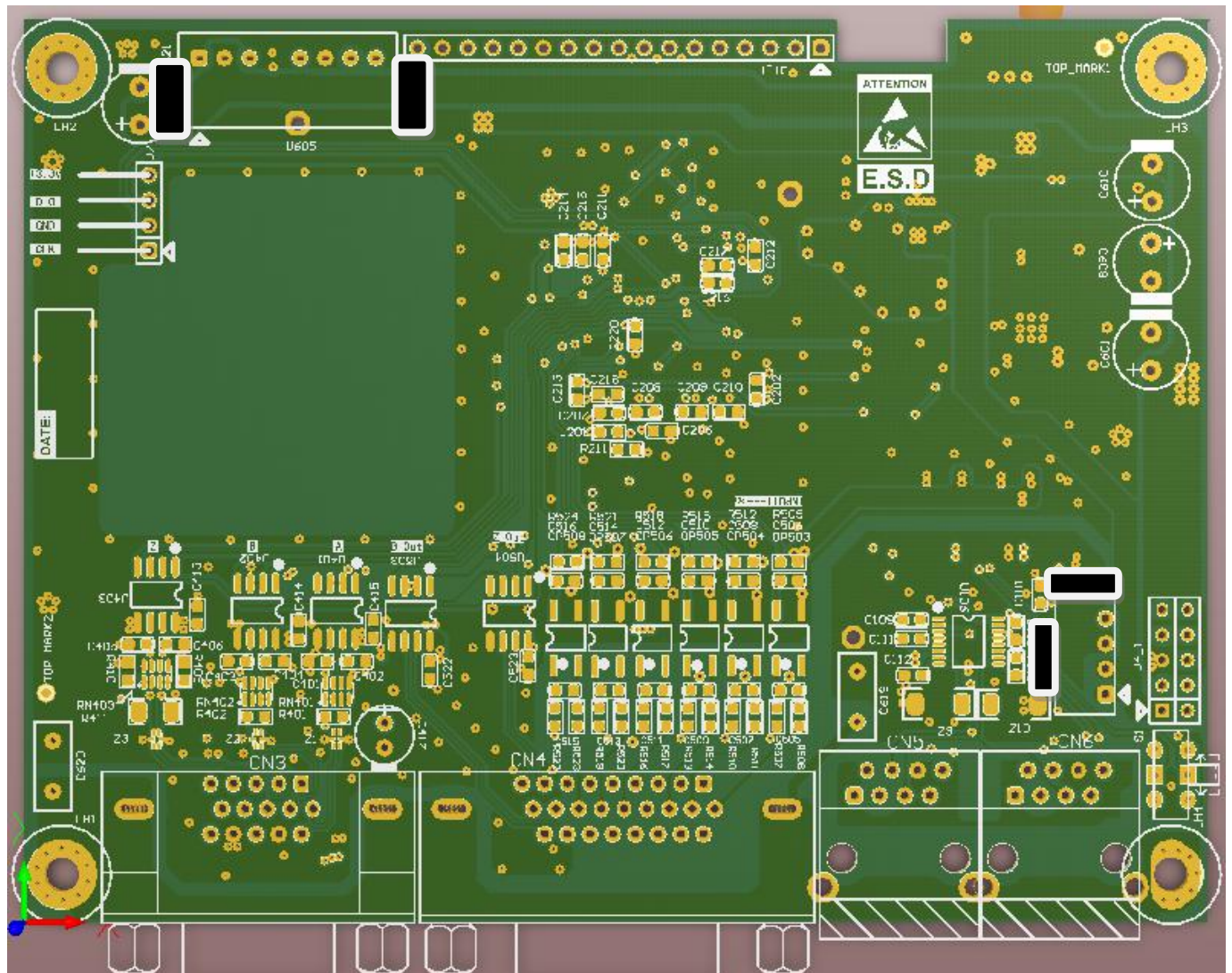


PCB 焊接 工艺要求	产品名称	产品型号	工序	文件编号	版本	页数	制订时间
	直流伺服	ARES8050_CON_V1.1	焊接	QM03320040703	V1.1	1/1	20200407



贴装焊接要求：

1. 所有端口插座焊接需要压到底焊接，不容许歪扭，偏差要小于 0.3mm；
2. 电源模块 U604，U605 按照下图的黑色区域，涂覆 704 黑色胶，粘接模块和线路板，胶的厚度要高于 1mm，不要拉丝；
3. 所有极性元件严禁方向反；
4. 不容许虚焊，空焊，焊锡短路；
5. 未特殊说明的元件，均紧贴线路板焊接；
6. 手工操作要做防静电处理；
7. 未特殊说明的参见《IPC-A-610E 电子组件的可接受性》标准；
8. 贴装元件位置图详见焊接丝印图文件；

编制	安长江	审核	唐迪	批准	
日期	2020-04-07	日期	2020-4-9	日期	