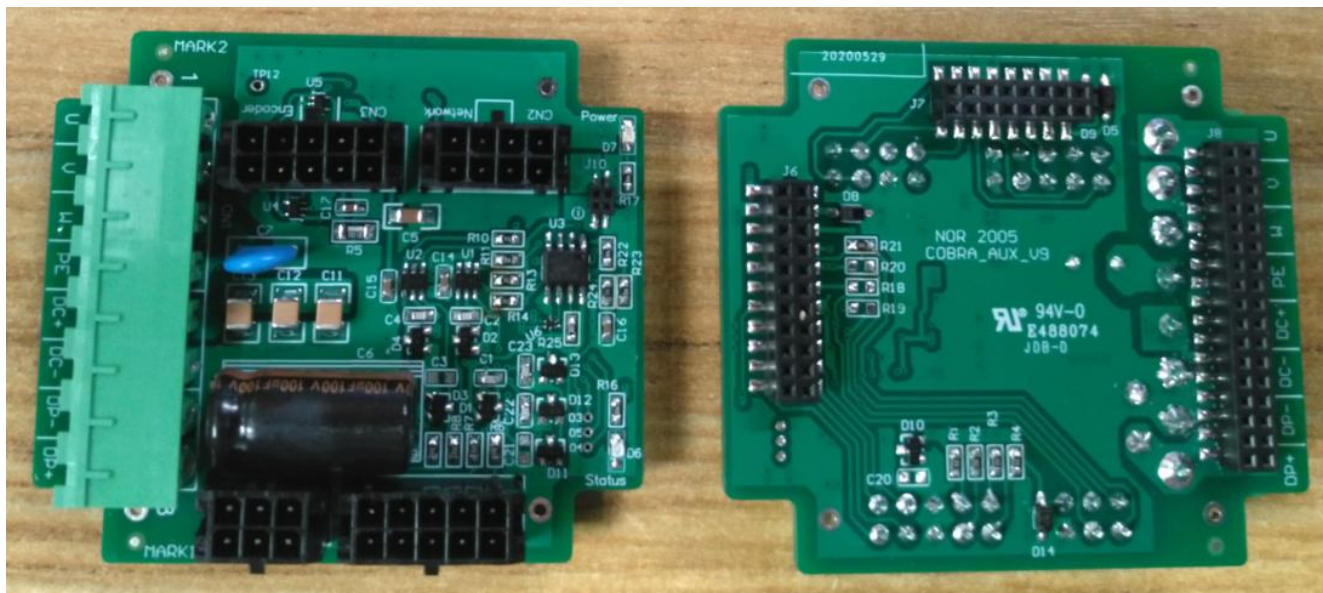


PCB 焊接工艺要求	产品名称	产品型号	工序	版本	页数	制订时间
	直流伺服	COBRA_AUX_V9_SM	焊接	V9	1	2020-6-9



要求:

1. 所有元器件均紧贴线路板焊接;
2. 所有插头插座要对齐中心位置, 偏差要小于 0.2mm, 否则影响上下板插接;
3. C6 要平躺在线路板上, 紧贴线路板, 不能翘尾, 注意极性, 点胶 (黑色 704 胶)
4. 绿色端子和电解电容的管脚, 焊锡要透到线路板顶层;
5. 所有元件要保证横平竖直;
6. 未特殊说明的参见《IPC-A-610E 电子组件的可接受性》标准;

SM 磁编型, 不焊接的元件

R18, R19, R20, C3, C20, C21,U4,U5

编制		审核		批准	
日期		日期		日期	