

松下A6交流伺服电机

低惯量小容量
功率100W

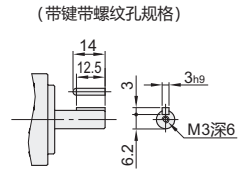
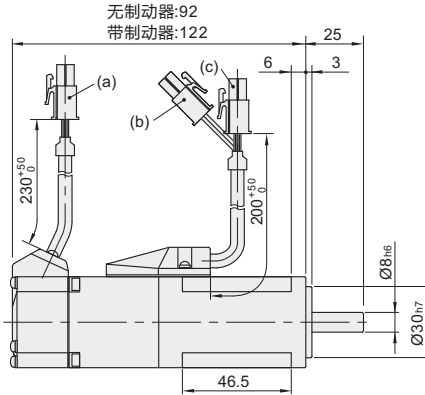
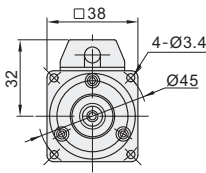


代码	类型	制动器	功率
MSMF	低惯量小容量	无 有	100W

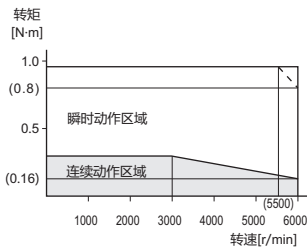
注意：

- 如需高速响应性能，请降低负载惯量比后再使用。
- 使用前请务必仔细阅读《使用说明书》，充分确认注意事项后正确使用。

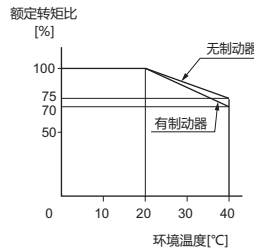
- (a) 编码器连接器 (9孔7芯)
(b) 制动器连接器 (2孔2芯)
(c) 电机连接器 (4孔4芯)
(安装请使用内六角圆柱头螺钉)



转矩特性(驱动器电源电压:AC200V时)
(虚线表示电源降低10%时)



连续转矩-环境温度



型号	电机额定输出	电源电压	额定转矩(N·m)	瞬时最大转矩(N·m)	防护等级	电机规格	※适用A型驱动器	重量(kg)
无制动器 MSMF012L1U2M	100W	AC200V	0.32	0.95	IP65	轴：带键带螺纹孔 制动器：无 油封：有	MADLT05SF (通用型A6SF系列)	0.47
带制动器 MSMF012L1V2M						轴：带键带螺纹孔 制动器：有 油封：有	MADLN05SE (脉冲型A6SE系列)	0.68

※适用A型驱动器详细尺寸见P632。

- “位置控制模式图”见P635。
- “速度控制模式图”见P635。
- “转矩控制模式图”见P636。
- “全闭环控制模式图”见P636。

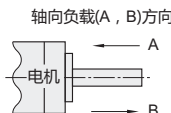
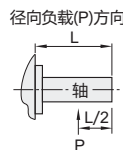


代码
MSMF012L1U2M
MSMF012L1V2M



基本参数

适用A型驱动器	通用型	A6SF系列	MADLT05SF
	脉冲型	A6SE系列	MADLN05SE
电源设备容量(kVA)	0.5		
额定输出(W)	100		
额定电流(A(rms))	1.1		
瞬时最大电流(A(o-p))	4.7		
额定转速(r/min)	3000		
最高转速(r/min)	6000		
转子惯量(×10 ⁻⁴ kg·m ²)	无制动器	0.048	
	有制动器	0.051	
对应转子惯量的推荐负载惯量比	30倍以下		
旋转式编码器规格	23bit绝对值式		
每一转的分辨率	8388608		



制动器规格

(是保持制动器，励磁后立即释放。
不能用于电机旋转时的制动。)

静摩擦转矩(N·m)	0.294以上
吸引时间(ms)	35以下
释放时间(ms)	20以下
励磁电流DC(A)	0.3
释放电压DC(V)	1以上
励磁电压DC(V)	24±1.2

容许负载(详情请参见左图)

组装时	径向负载P方向(N)	147
	轴向负载A方向(N)	88
	轴向负载B方向(N)	117.6
运转时	径向负载P方向(N)	68.6
	轴向负载A, B方向(N)	58.8

※驱动器外形尺寸图请参照P632。