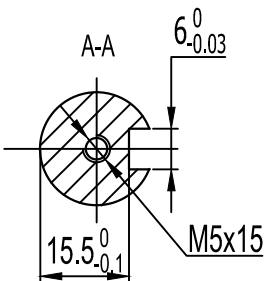


改引线长0.4米

动力线接O型端子，动力线定义如下：1. PE-黄绿，2.U-棕，3.V-蓝，4.W-黑，线长5米。  
编码器接3排15芯DB插头，引线长5米(带电池)，编码器定义如下：

信号引线	/	SD+	/	/	/	SIN+	/	SD-	/	/	/	0V	5V	/	/
插座编号	1	2	3	4	5	6	7	8	9	10	11	12	13	14	15

电机参数	
额定电压	72VDC
额定输出功率	0.75Kw
额定转速	3000rpm
额定转矩	2.4N·m
额定电流	11.5A
转子惯量	1.82x10 <sup>-4</sup> Kg·m <sup>2</sup>
线电阻 (20℃)	
线电感 (20℃)	
编码器规格	17位绝对值
绝缘等级	F
防护等级	IP65
反电势	
力矩系数	0.208N.m/A
重量	3KG



标记	处数	更改文件名	签字	日期
设计				
审核				
工艺				
批准				

<b>MOTEC电机</b>		
<b>外形图</b>		
<b>DSEM-V721230S80LN-M286</b>		
图样标记	重量	比例
		1: 1
共 张	第 张	

借 (通) 用 件 登 记	
旧底图总号	
底 图 总 号	
签 字	
日 期	
档案员	日期