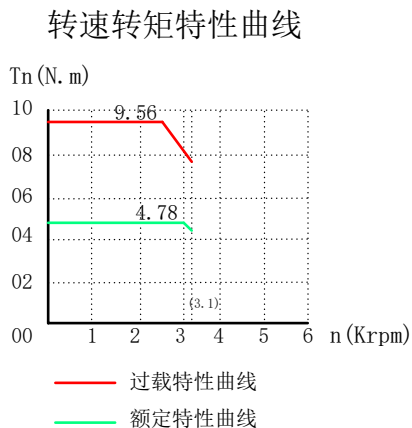


### 电机性能参数

名称	数据	单位	名称	数据	单位
额定参数					
额定功率	1500	W	额定电压	48	V DC
额定转速	3000	RPM	最高转速	3100	RPM
额定电流	40±10%	Arms	峰值电流	80±10%	Arms
额定扭矩	4.78	N.m	峰值扭矩	9.56	N.m
基本参数					
线电阻		Ω	线电感		mH
线反电势	7.3±10%	V/Krpm	扭矩系数	0.12±10%	N.m/Arms
转子惯量	2.5±10%	kg.cm²	反馈元件	绝对值17bit多圈	
电机重量	4.5±10%	kg	电机极数	10极 (5对)	
工作温度	-40~+55	℃ (不结冰)			
储存温度	-45~+85	℃			
制动参数					
制动扭矩		N.m	抱闸方式		
额定电压		V DC	额定电流		A

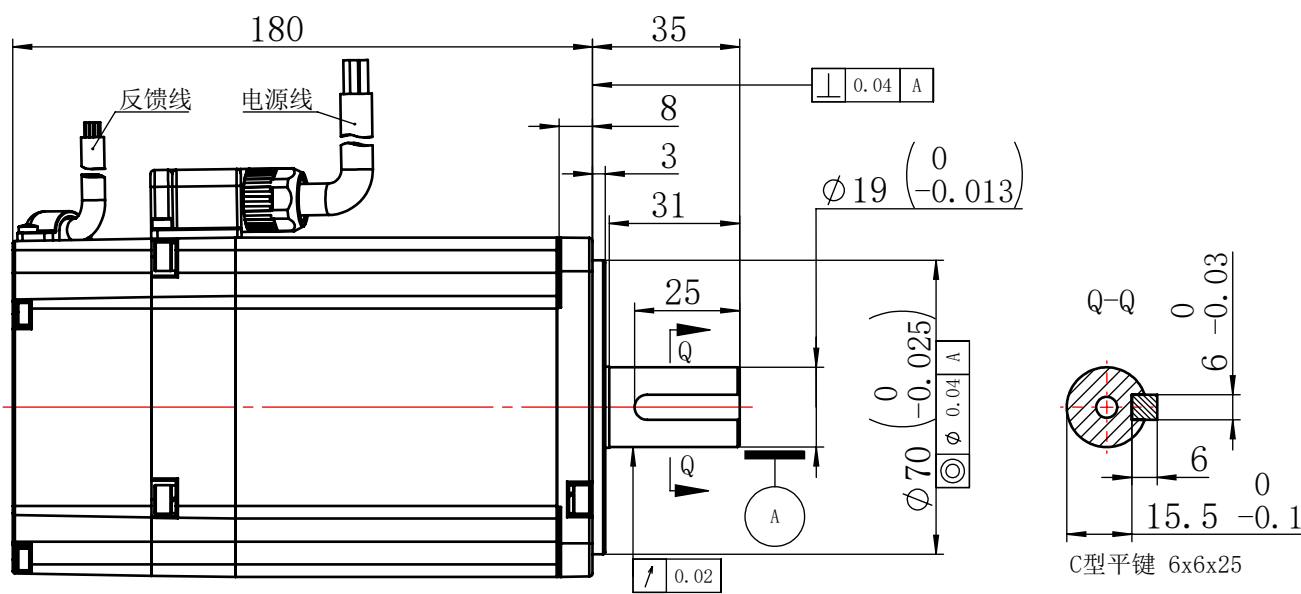
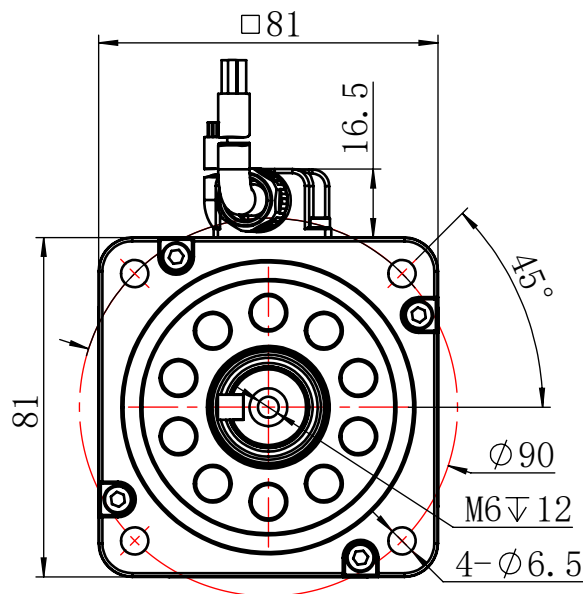
### 特性曲线图



### 出线定义

电源接插件	O型端子 OT1.25-4					/
信号	PE	U	V	W	/	/
颜色	黄/绿	红	蓝	黑	/	/
线长	总线长0.4-0.5米，加锡压端子					

反馈接插件	航插16M-9K (银色9pin插针)								
序号	1	2	3	4	5	6	7	8	9
信号	GND	Preset	PROG	SLO+	SLO-	MA+	MA-	VCC-	/
颜色	蓝	粉	灰	绿	黄	棕	白	红	/
线长	总线长0.4-0.5米，配航插16M-9A (银色9pin插孔)								



## 伺服电机规格书

法兰:	80#
视图:	

未注技术要求按以下执行  
1. 未注尺寸公差按GB1804-m;  
2. 未注形位公差按GB1184-k;

## 天津安瑞达科技有限公司

名称:	伺服电机-标准	设计:	
编码:	01080066	日期:	21-11-23
规格:	MTAUM08015C30CBN510	版本:	A2.0