

动力线焊线定义如下:

(4芯航空插头 W-YD40K4TRQ)

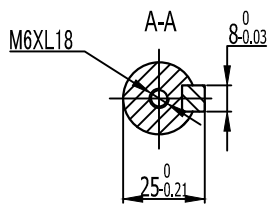
信号引线	U	V	W	PE
插座编号	2	3	4	1

抱闸定义如下: (两芯威普SA1213/S)

信号引线	抱闸+	抱闸-
插座编号	1	2

光电2500线编码器焊线定义如下: (15芯航空插头 KG-YD28K15TP)

信号引线	5V	0V	A+	B+	Z+	A-	B-	Z-	U+	V+	W+	U-	V-	W-	PE
管脚编号	2	3	4	5	6	7	8	9	10	11	12	13	14	15	1



电机参数	
额定输出功率	3.0kw
额定线电压	48V
额定线电流	88A
额定转速	3000rpm
额定转矩	10N·m
峰值转矩	20N·m
反电势	7.5V/1000r/min
力矩系数	0.11N.m/A
转子惯量	$1.94 \times 10^{-3} \text{Kg} \cdot \text{m}^2$
绕组(线间)电阻	0.0065 $\Omega$
绕组(线间)电感	
电气时间常数	

借(通)用件登记	
旧底图总号	
底图总号	
签字	
日期	
档案员	日期

标记	处数	更改文件名	签字	日期	图样标记	重量	比例
设计							1:1
审核							
工艺							
批准					共 张	第 张	

MOTEC电机

外形尺寸图

DSEM-V489030E130LR