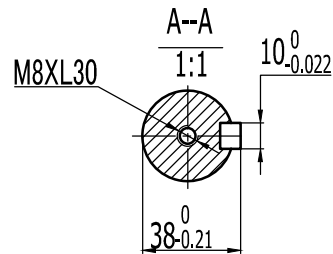


电机参数	
额定输出功率	5.6Kw
额定线电压	72V
额定线电流	102A
额定转速	2000rpm
额定力矩	27N·m
峰值力矩	67N·m
反电势	17V/1000r/min
力矩系数	0.264N.m/A
转子惯量	9.64x10 <sup>-3</sup> Kg·m <sup>2</sup>
绕组(线间)电阻	0.0076Ω
绕组(线间)电感	
电气时间常数	



动力线焊线定义如下: (YD40J4Z)

信号引线	U	V	W	PE
插座编号	2	3	4	1

抱闸连接器接线顺序(XS16J4Z)

信号引线	BK+	BK-		
插座编号	1	2	3	4

增量式编码器焊线定义如下: (YD28J15Z)

信号引线	+5V	0V	A+	B+	Z+	A-	B-	Z-
插座编号	2	3	4	5	6	7	8	9
信号引线	U+	V+	W+	U-	V-	W-	PE	
插座编号	10	11	12	13	14	15	1	

标记	处数	更改文件名	签字	日期	图样标记	重量	比例
设计							1:1
审核							
工艺							
批准					共 张	第 张	

MOTEC电机	
外形图	
DSEM-V7210020E180LR	

借(通)用	
件登记	
旧底图总号	
底图总号	
签字	
日期	
档案员	日期