

TD系列

產品規格

減速機性能資料

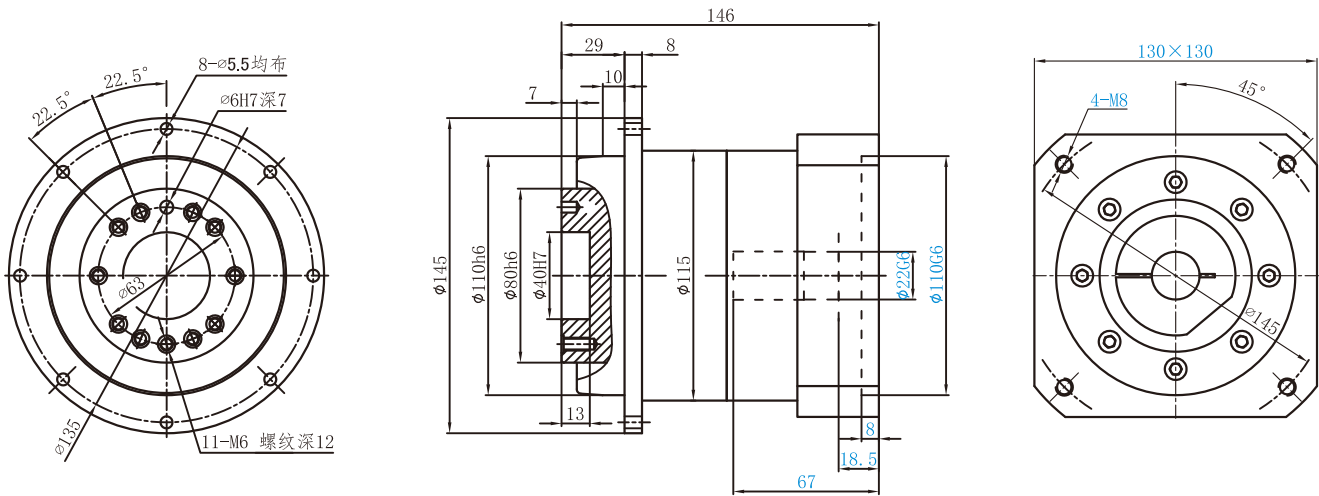
性能說明	單位	段數	減速比	TD47	TD64	TD90	TD110	TD140	TD200
				50/100w	200/400w	400/750w	1Kw-2Kw	3Kw-4Kw	5Kw-7Kw
額定輸出扭矩	Nm	L1	3	19	50	120	190	310	525
			4	20	45	125	260	490	940
			5	20	55	150	300	585	1050
			7	18	45	125	270	500	980
			10	14	35	90	210	410	800
		L2	9	19	50	120	190	310	525
			12	19	45	125	260	490	940
			15	19	50	120	190	310	900
			20	20	45	125	260	490	800
			25	20	55	150	300	585	800
			30	19	50	135	280	540	980
			35	19	45	130	270	500	980
			40	19	40	110	230	450	900
			50	18	55	140	300	585	1050
70	18	45	125	270	500	980			
100	14	35	90	210	400	800			
最大出力扭矩	Nm	L1,L2	3~100	二倍額定輸出力矩					
額定輸入轉速	rpm	L1,L2	3~100	3500	3500	3500	3000	2500	2500
最高輸入轉速	rpm	L1,L2	3~100	4000	4000	4000	3500	3000	3000
背隙	arcmin	L1	3~10	高精密P0 ≤ 3			精密P1 ≤ 4		
		L2	12~100	高精密P0 ≤ 5			精密P1 ≤ 7		
扭轉剛性	Nm/arcmin	L1,L2	3~100	4	6	13	23	45	130
容許最大徑向負載	N	L1,L2	3~100	1100	1350	2900	6000	8400	1300
容許最大軸向負載	N	L1,L2	3~100	450	550	1170	2700	3600	5500
平均壽命	Hrs	L1,L2	3~100	20000					
傳動效率	%	L1	3~10	>97%					
		L2	12~100	>95%					
重量	Kg	L1	3~10	0.7	1.2	2	7.1	12	28
		L2	12~100	1.0	1.7	4.2	8.8	13.7	35
容許使用溫度	°C	L1,L2	3~100	-10°C ~ +80°C					
防護等級		L1,L2	3~100	IP65					
安裝方向		L1,L2	3~100	沒有限制					
噪音	dB(A)	L1,L2	3~100	<55	<55	<60	<60	<65	<70

備注：本公司有權對以上數據規格進行設計變更不先行告知，請隨時參閱本公司網站或最新目錄。

TD系列

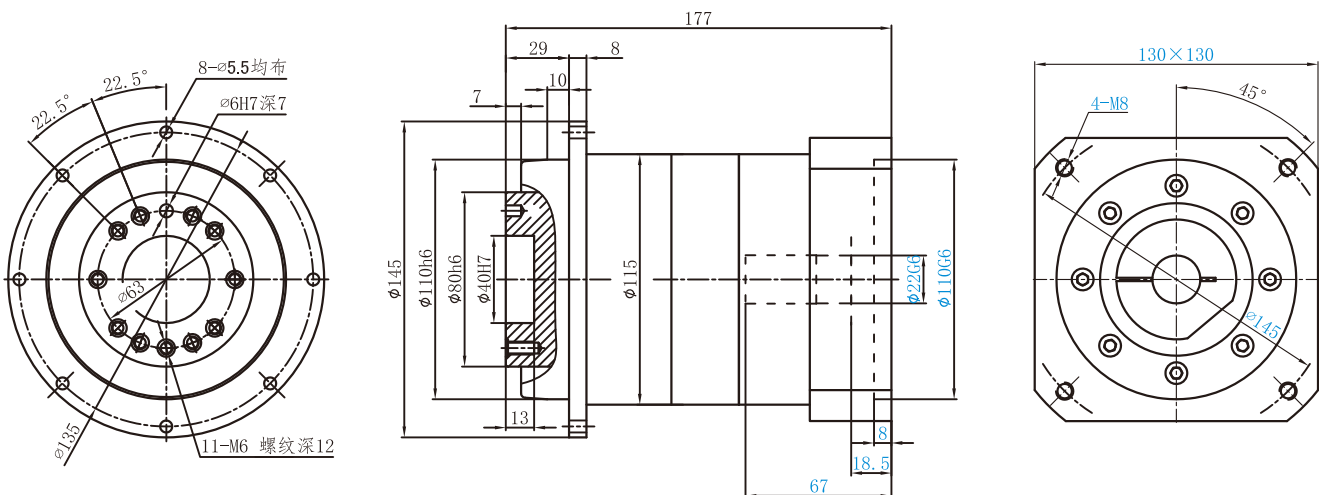
產品尺寸

TD110-L1-□-□



以上藍色字標注可以根據客戶電機尺寸更改!

TD110-L2-□-□



以上藍色字標注可以根據客戶電機尺寸更改!