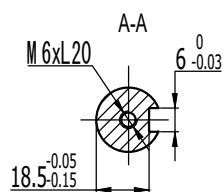


抱闸参数

抱闸额定电压	DC24V
抱闸额定功率	18.1W
抱闸制动力矩	8N.m
抱闸额定电流	0.75A

电机参数

额定输出功率	2.0Kw
额定线电压	96V
额定线电流	28A
额定转速	3000rpm
额定力矩	6.37N.m
峰值力矩	18N.m
力矩系数	0.227N.m/A
转子惯量	1.26x10 <sup>-3</sup> Kg.m <sup>2</sup>



抱闸定义如下: 接XS16J3ZM, 线长600mm

信号引线	抱闸+	抱闸-	
插座编号	1	2	3

动力线定义如下: YD28J4ZM, 线长600mm

信号引线	PE	U	V	W
插座编号	1	2	3	4
颜色	黄绿	棕	蓝	黑

锐鹰17单圈绝对值磁编码器焊线定义如下: XS16J7ZP, 线长450mm

信号引线			SD-	0V	SD+	+5V	PE
管脚编号	2	3	4	5	6	7	1

标记	处数	更改文件名	签字	日期	图样标记	重量	比例
设计							1:1
审核							
工艺							
批准					共 张	第 张	

MOTEC电机

外形尺寸图

DSEM-V963030SR130LR

借 (通) 用 件 登 记	
旧底图总号	
底图总号	
签 字	
日 期	
档案员	日期