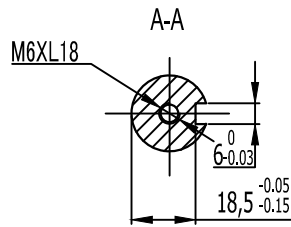


电机参数	
额定输出功率	2.0Kw
额定线电压	72VDC
额定线电流	32A
额定转速	3000rpm
旧底图总号	额定力矩 6.3N·m
底图总号	峰值力矩 18N·m
签字	反电势
	力矩系数 0.143N.m/A
日期	转子惯量 1.26x10 ⁻³ Kg·m ²
	绕组(线间)电阻
档案员	绕组(线间)电感
	重量 9.6KG



动力线剥线上锡, 线长3米
 动力线剥线上锡, 动力线定义如下: 1. PE-黄绿, 2.U-棕, 3.V-蓝, 4.W-黑, 线长3米
 编码器接3排15芯DB插头, 引线3米(带电池), 编码器定义如下:

信号引线	/	SD+	/	/	/	SIN+	/	SD-	/	/	/	0V	5V	/	/
插座编号	1	2	3	4	5	6	7	8	9	10	11	12	13	14	15

标记	处数	更改文件名	签字	日期
设计				
审核				
工艺				
批准				

图样标记	重量	比例
		1: 1

MOTEC电机

外形尺寸图

DSEM-V723230S130LR-M281

共 张 第 张

借(通)用
件登记

旧底图总号

底图总号

签字

日期

档案员

日期