

TBR系列

產品規格

減速機性能資料

性能說明	單位	段數	減速比	TBR40	TBR60	TBR90	TBR115	TBR142	TBR180		
				50/100w	200/400w	400/750w	1Kw-2Kw	3Kw-4Kw	5Kw-7Kw		
額定輸出承受扭矩	Nm	L1	3	18	50	120	190	310	525		
			4	20	45	125	260	490	940		
			5	20	55	150	300	585	1050		
			7	19	45	125	270	500	980		
			10	14	35	90	210	410	800		
		L2	9	18	50	120	190	310	525		
			12	18	45	125	260	490	940		
			15	20	50	120	190	310	900		
			20	20	45	125	260	490	800		
			25	20	55	150	300	585	800		
			30	20	50	135	280	540	980		
			35	19	45	130	270	500	980		
			40	20	40	110	230	450	900		
			50	20	55	140	300	585	1050		
			70	19	45	125	270	500	980		
		100	14	35	90	210	400	800			
		最大出力承受扭矩	Nm	L1,L2	3~100	二倍額定輸出力矩					
		額定輸入轉速	rpm	L1,L2	3~100	3500	3500	3500	3000	2500	2500
最高輸入轉速	rpm	L1,L2	3~100	4000	4000	4000	3500	3000	3000		
背隙	arcmin	L1	3~10	高精密P0 ≤ 5		精密P1 ≤ 6					
		L2	12~100	高精密P0 ≤ 8		精密P1 ≤ 10					
扭轉剛性	Nm/arcmin	L1,L2	3~100	3	6	13	23	45	130		
容許最大徑向負載	N	L1,L2	3~100	700	1350	2900	6000	8400	1300		
容許最大軸向負載	N	L1,L2	3~100	610	550	1170	2700	3600	5500		
平均壽命	Hrs	L1,L2	3~100	20000							
傳動效率	%	L1	3~10	> 96%							
		L2	12~100	> 94%							
重量	Kg	L1	3~10	1.0	1.8	2	7.1	12	28		
		L2	12~100	1.2	2.4	4.2	8.8	13.7	35		
容許使用溫度	°C	L1,L2	3~100	-10°C ~ +80°C							
防護等級		L1,L2	3~100	IP65							
安裝方向		L1,L2	3~100	沒有限制							
噪音	dB(A)	L1,L2	3~100	< 55	< 55	< 60	< 65	< 70	< 75		

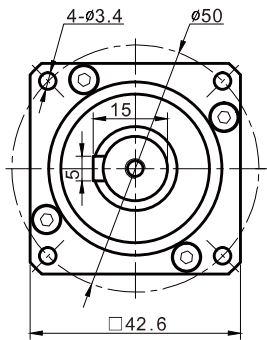
備注：本公司有權對以上數據規格進行設計變更不先行告知，請隨時參閱本公司網站或最新目錄。

TBR系列

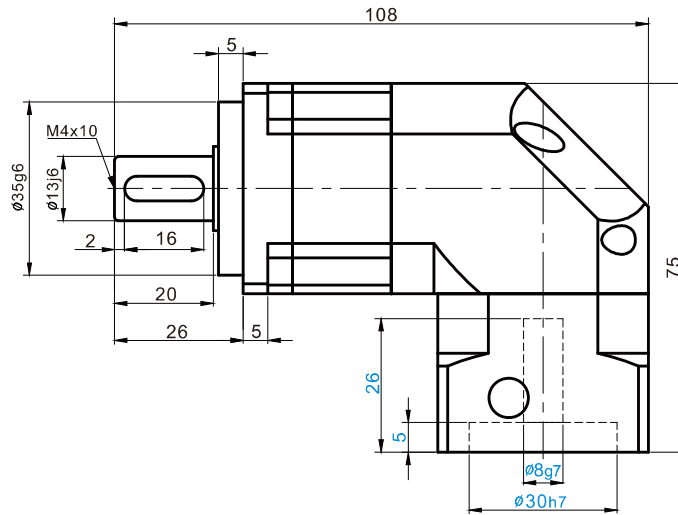
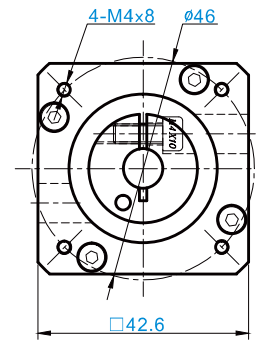
產品尺寸

TBR40-L1-□-□

輸出端



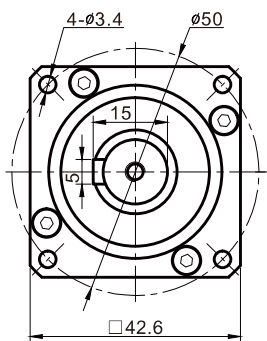
輸入端



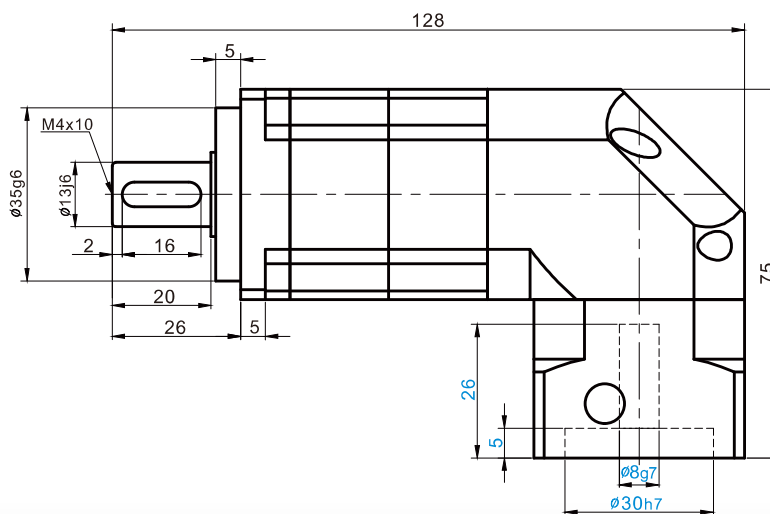
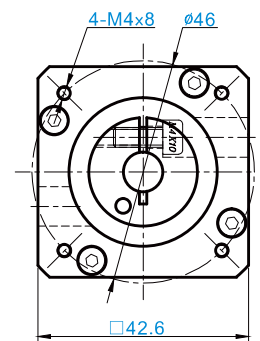
以上藍色字標注可以根據客戶電機尺寸更改！

TBR40-L2-□-□

輸出端



輸入端



以上藍色字標注可以根據客戶電機尺寸更改！