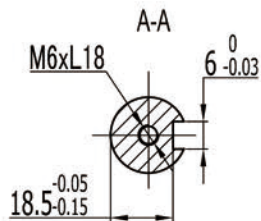


技术要求:

1、使用环境-40℃~50℃

电机参数

额定输出功率	1.3Kw
额定线电压	220V
额定线电流	5.0A
额定转速	2500rpm
额定转矩	5N·m
峰值转矩	15N·m
反电势	68V/1000r/min
转矩系数	1.0N.m/A
转子惯量	1.06x10 ⁻³ Kg·m ²
绕组(线间)电阻	1.84Ω
绕组(线间)电感	4.9mH
电气时间常数	2.66ms



抱闸定义如下: XS16J4Z

信号引线	抱闸+	抱闸-		
插座编号	1	2	3	4

动力线定义如下: YD28J4Z

信号引线	U	V	W	PE
插座编号	2	3	4	1

锐鹰单圈分体式绝对值编码器: SRMAE46-17Bit-SYBS-C-5V
编码器焊线定义如下: YD28J7Z

信号引线			SD-	0V	SD+	+5V	PE
管脚编号	2	3	4	5	6	7	1

标记	处数	更改文件名	签字	日期	图样标记	重量	比例
设计							1:1
审核							
工艺							
批准					共张	第张	

MOTEC电机

外形尺寸图

SGM1313M25F8B-H-M463

借(通)用
件登记

旧底图总号

底图总号

签字

日期

档案员 日期