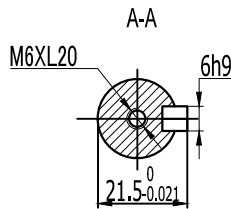


电机参数	
额定电压	220V
额定输出功率	1.5Kw
额定转速	2500rpm
额定转矩	6N·m
额定电流	6.0A
转子惯量	1.26x10 ⁻³ Kg·m ²
旧底图总号	线电阻 (20℃) 1.21Ω
底图总号	线电感 (20℃) 3.87mH
签字	编码器规格 锐鹰17位分体单圈
	绝缘等级 F
日期	防护等级 IP65
	反电势 65V/1000r/min
档案员 日期	力矩系数 1.0N.m/A
	电气时间常数 3.26ms



动力线航插型号: YD28J4Z, 动力线航插定义如下:

信号引线	U	V	W	PE
插座编号	2	3	4	1

抱闸定义如下: (XS12J3Y)

信号引线	抱闸+	抱闸-	
插座编号	1	2	3

编码器航插型号: YD28J7Z, 编码器航插定义如下:

信号引线		SD-	0V	SD+	5V	PE
插座编号		4	5	6	7	1

标记	处数	更改文件名	签字	日期
设计				
审核				
工艺				
批准				

图样标记	重量	比例
		1: 1
共 张	第 张	

MOTEC电机

外形图

SGM1315M25F8B-M272