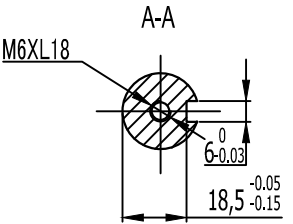


| 电机参数 | |
|--------|--|
| 额定输出功率 | 2.0kw |
| 额定线电压 | 48DCV |
| 额定线电流 | 50A |
| 额定转速 | 3000rpm |
| 旧底图总号 | 额定力矩 6.3N·m |
| 底图总号 | 峰值力矩 18N·m |
| 签字 | 反电势 9.4V/1000r/min |
| | 力矩系数 0.126N·m/A |
| 日期 | 转子惯量 1.26x10 ⁻³ Kg·m ² |
| | 绕组(线间)电阻 0.025Ω |
| 档案员 | 绕组(线间)电感 0.053mH |
| | 电气时间常数 2.12ms |



动力线接YD40J4ZML直航插, 动力线定义如下: (引线长600mm)

| 信号引线 | U | V | W | PE |
|------|---|---|---|----|
| 颜色 | 红 | 蓝 | 黄 | 黄绿 |

绝对值编码器接XS16J7ZP, 编码器焊线定义如下: (引线长度600mm)

| 信号引线 | E- | E+ | SD- | 0V | SD+ | +5V | PE |
|------|----|----|-----|----|-----|-----|----|
| 管脚编号 | 2 | 3 | 4 | 5 | 6 | 7 | 1 |

| 标记 | 处数 | 更改文件名 | 签字 | 日期 |
|----|----|-------|----|----|
| 设计 | | | | |
| 审核 | | | | |
| 工艺 | | | | |
| 批准 | | | | |

| 图样标记 | | 重量 | 比例 |
|------|--|-----|------|
| | | | 1: 1 |
| 共 张 | | 第 张 | |

MOTEC电机

外形尺寸图

DSEM-V485030S130LN

借(通)用件登记

旧底图总号

底图总号

签字

日期

档案员

日期