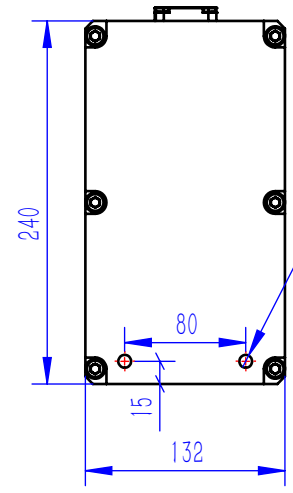
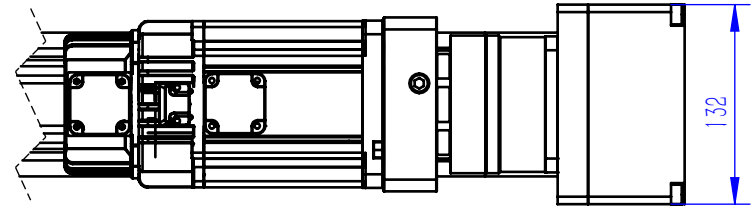
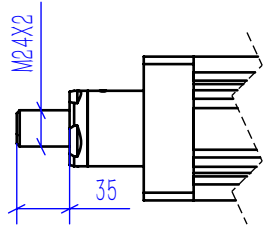
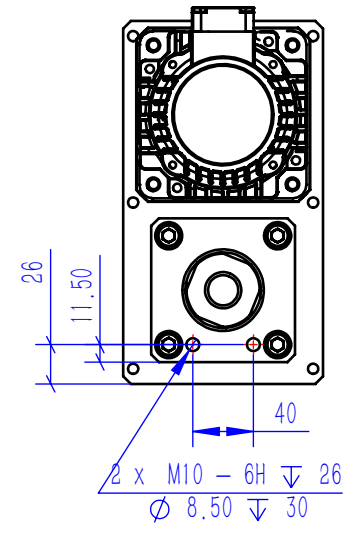
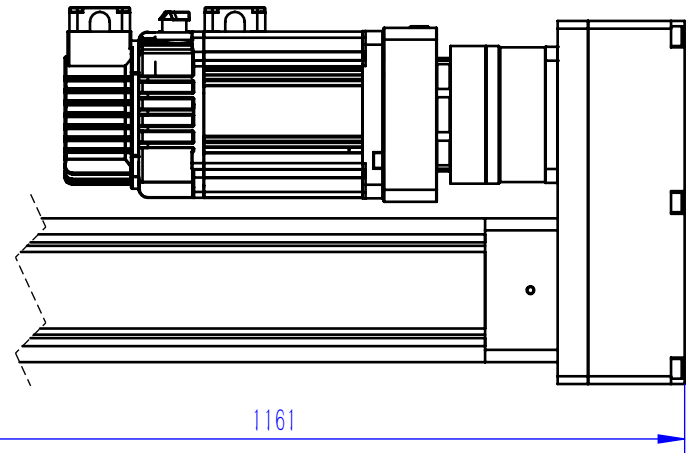
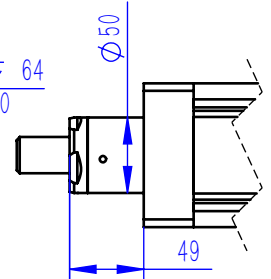


台磁器



2 x M10 - 6H ∇ 64
 ϕ 8.50 ∇ 30



有效行程: 800MM
 额定出力: 26KN
 额定速度: 47mm/s
 机功率: 1.5Kw
 成速比: 7

						公司名称	MOTEC	
						产品型号	EM-G-B-110-3210-0800-PA5-H1-G2	
标记	处数	分区	更改文件号	签名	2025年9月17日	阶段标记	比例	“图样代号”
设计					星期三			
校核						1.5	共 1 张 第 张	
审核								
工艺				批准 1				

零件代号

(通)登记

旧底图号

图号

签字

日期