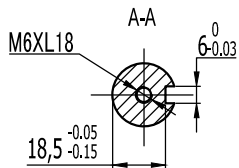


电机参数	
额定输出功率	1.8Kw
额定线电压	72V
额定线电流	35A
额定转速	3000rpm
额定力矩	6N·m
峰值力矩	18N·m
力矩系数	0.17N.m/A
签字	转子惯量 1.26x10 ⁻³ Kg·m ²
日期	绕组(线间)电阻 0.03Ω
	绕组(线间)电感 0.09mH
档案员	电气时间常数 3ms



动力线定义如下: YD28J4ZML, 线长600mm

信号引线	PE	U	V	W
插座编号	1	2	3	4
颜色	黄绿	棕	蓝	黑

抱闸定义如下:

信号引线	抱闸+	抱闸-	
插座编号	1	2	3

2500线磁编编码器接YD18J15ZM, 编码器焊线定义如下: (引线长度600mm)

信号引线	5V	0V	A+	B+	Z+	A-	B-	Z-	U+	V+	W+	U-	V-	W-	PE
管脚编号	2	3	4	5	6	7	8	9	10	11	12	13	14	15	1

标记	处数	更改文件名	签字	日期
设计				
审核				
工艺				
批准				

图样标记			重量	比例
				1:1
共张		第张		

MOTEC电机	
外形尺寸图	
DSEM-V723530E130LR-M433	

借(通)用
件登记

旧底图总号

底图总号

签字

日期

档案员

日期