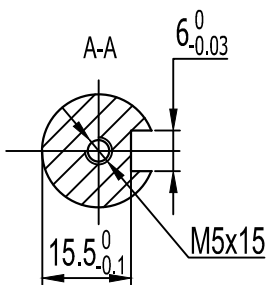


动力线接0型端子,白色套管标识U/V/W/PE (U-棕, V-黑, W-蓝, PE-黄绿),引线长1.5米

编码器型号: DB-15公头, 引线长1.5米, 带屏蔽层 编码器定义如下:

信号引线	Z+	U+	V+	W+	A+	B-	Z-	U-	V-	A-	CND	5V	/	W-	B+
插座编号	2	3	4	5	6	7	8	9	10	11	12	13	14	15	1

电机参数	
额定电压	48V
额定输出功率	0.75Kw
额定转速	3000rpm
额定转矩	2.4N·m
额定电流	19.5A
转子惯量	$1.82 \times 10^{-4} \text{Kg} \cdot \text{m}^2$
线电阻 (20°C)	0.066Ω
线电感 (20°C)	0.151mH
编码器规格	2500P/r
绝缘等级	F
防护等级	IP65
反电势	7.4V/1000r/min
力矩系数	0.123N.m/A
电气时间常数	2.29ms



标记	处数	更改文件名	签字	日期
设计				
审核				
工艺				
批准				

**MOTEC电机**

**外形图**

**DSEM-V482030E80LN-M234**

图样标记	重量	比例
		1:1
共 张	第 张	