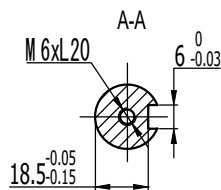


抱闸线接E1508管状端子套号码管, 线长3.5米

动力线接E4010管状端子套号码管, PE-双色, U-棕, V-蓝, W-黑, 线长3.5米

锐鹰17位多圈分体式绝对值编码器: SMAE46-M16S17Bit-SYBS-C-5V
定义如下: 3排15芯DB插头, 线长3.5米, 带电池



电机参数		
借(通)用 件登记	额定输出功率	1.5Kw
	额定线电压	48V
旧底图总号	额定线电流	35A
	额定转速	3000rpm
底图总号	额定力矩	5N·m
签字	峰值力矩	15N·m
	力矩系数	0.143N.m/A
日期	转子惯量	1.06x10 ⁻³ Kg·m ²
档案员	绕组(线间)电阻	0.042Ω

信号引线	DAT+						DAT-	
插座编号	2	3	4	5	6	7	8	9
信号引线			0V	+5V				PE
插座编号	10	11	12	13	14	15	1	外壳

更改记录					MOTEC电机		
标记	处数	更改文件名	签字	日期			
设计					外形尺寸图		
审核					图样标记	重量	比例
工艺							1:1
批准					共 张		第 张
					DSEM-V483530SA130LR-M529		