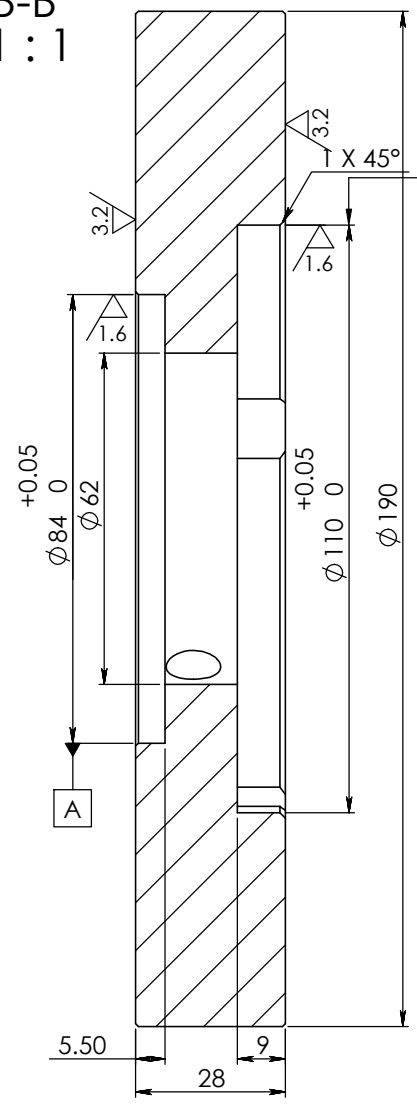


4 x  $\Phi 9$  完全贯穿  
 $\square \Phi 15 \nabla 18$

6-M10 均布  
 贯穿

M12 深 15 底孔通孔,  
 螺纹孔中心线距圆心 17mm;  
 距后表面 10.8mm;

剖面 B-B  
 比例 1:1



$\text{◎} 0.015 \text{ A}$

其余  $\nabla 6.3$

**技术要求**  
 1 锐边倒钝，无毛刺；  
 2 零件表面无划痕；  
 3 未注公差按 IT12，未注倒角  $0.5 \times 45^\circ$ ；  
 4 表面处理：本色氧化；

					WPLE120/115 法兰		个数	比例
							1	1:2
设计	标准化		材料		LY12	共张	第1张	
校对					北京意美德科技发展有限公司			
审核								
工艺	批准							