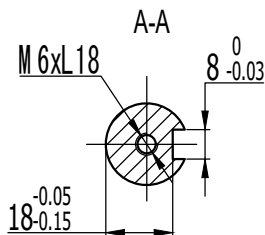


电机参数

额定输出功率	1.5Kw
额定线电压	220V
额定线电流	6A
额定转速	2500rpm
额定力矩	6N·m
峰值力矩	18N·m
反电势	65V/1000r/min
力矩系数	1.0N.m/A
转子惯量	1.26x10 ⁻³ Kg·m ²
绕组(线间)电阻	1.21Ω
绕组(线间)电感	3.87mH
电气时间常数	3.26ms



抱闸定义如下:

信号引线	抱闸+	抱闸-	
插座编号	1	2	3

动力线定义如下: 接4芯航插

信号引线	PE	U	V	W
插座编号	1	2	3	4

编码器定义如下: 接15芯航插

信号引线	5V	0V	A+	B+	Z+	A-	B-	Z-
插座编号	2	3	4	5	6	7	8	9
信号引线	U+	V+	W+	U-	V-	W-	PE	
插座编号	10	11	12	13	14	15	1	

借(通)用
件登记

旧底图总号

底图总号

签字

日期

档案员 日期

标记	处数	更改文件名	签字	日期	图样标记	重量	比例
设计							1:1
审核							
工艺							
批准					共 张	第 张	

MOTEC电机

外形尺寸图

SGM1315M25F1B-M380