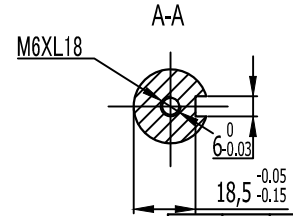


电机参数	
额定输出功率	2.5Kw
额定线电压	48DCV
额定线电流	60A
额定转速	3000rpm
旧底图总号	额定力矩 7.9N·m
底图总号	峰值力矩 22N·m
签字	反电势 10V/1000r/min
	力矩系数 0.132N.m/A
日期	转子惯量 $1.53 \times 10^{-3} \text{Kg} \cdot \text{m}^2$
	绕组(线间)电阻 0.02Ω
档案员	绕组(线间)电感 0.043Hh
	电气时间常数 2.15ms



动力线接YD40J4ZML直航插, 动力线定义如下: (引线长600mm)

信号引线	U	V	W	PE
颜色	红	蓝	黄	黄绿

抱闸接线接XS16J3ZM, 抱闸定义如下: (引线长度600mm)

信号引线	+	-	/
插座编号	1	2	3

编码器接YD18J15Z, 编码器焊线定义如下: (引线长度600mm)

信号引线	5V	0V	A+	B+	Z+	A-	B-	Z-	U+	V+	W+	U-	V-	W-	PE
管脚编号	2	3	4	5	6	7	8	9	10	11	12	13	14	15	1

标记	处数	更改文件名	签字	日期
设计				
审核				
工艺				
批准				

图样标记	重量	比例
		1:1
共 张	第 张	

MOTEC电机

外形尺寸图

DSEM-V486030E130LR