

电机参数	
额定电压	DC24V
额定输出功率	0.75Kw
额定转速	3000rpm
额定转矩	2.39N·m
额定电流	34A
线间电阻 (20℃)	0.028Ω
编码器规格	2500P/r
绝缘等级	F
防护等级	IP65
力矩系数	0.07N.m/A

动力线定义如下：（接VD28J4Z 4芯直航插）

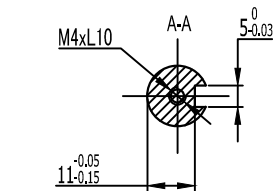
信号引线	PE	U	V	W
引线颜色	黄绿	黑	黑	黑

抱闸线焊线定义如下：（XS16J3ZM）

信号引线	BK+	BK-	
管脚编号	1	2	3

编码器定义如下：（15芯安普）

信号引线	5V	0V	B+	Z-	U+	Z+	U-	A+
插座编号	2	3	4	5	6	7	8	9
信号引线	V+	W+	V-	A-	B-	W-	PE	
插座编号	10	11	12	13	14	15	1	



借(通)用
件登记

旧底图总号

底图总号

签字

日期

档案员 日期

标记	处数	更改文件名	签字	日期	图样标记	重量	比例
设计							1:1
审核							
工艺							
批准					共 张	第 张	

MOTEC电机

外形图

DSEM-V243530E80LR-14