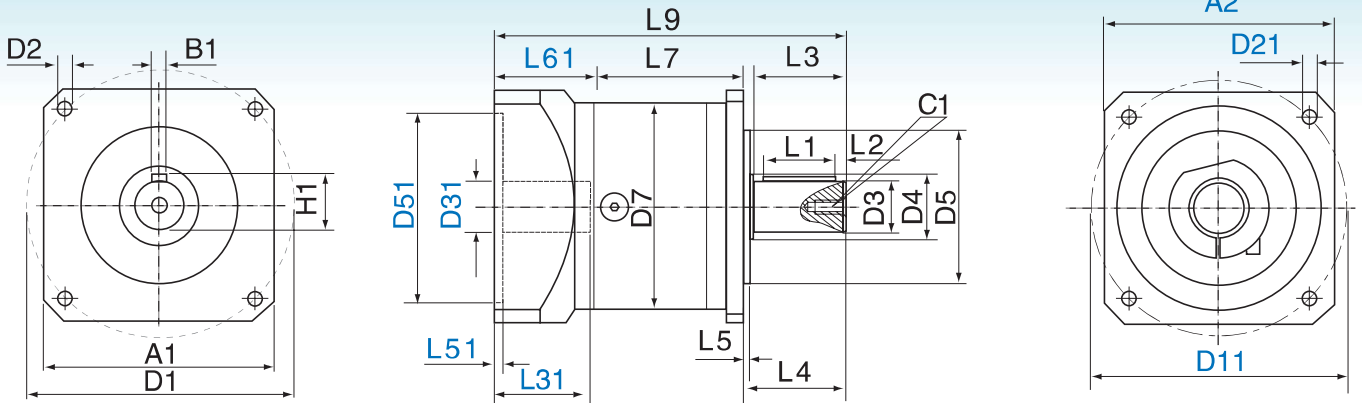


TF40~TF160 motor mounting dimensions  
TF40~TF160規格外形安裝尺寸



output 輸出端  
TF40~TF160規格

input 夾緊環輸入端  
TF40~TF160規格



以上藍色字標註可根據客戶電機尺寸更改!

Type Stage 型號 段數		TF40			TF60			TF80			TF130			TF160			
		50/100w			200/400w			400/750w			1kw-2kw			3kw-4kw			
		L1	L2	L3	L1	L2	L3	L1	L2	L3	L1	L2	L3	L1	L2	L3	
output 輸出端尺寸	A1 輸出端安裝法蘭	42			60			90			120			175			
	B1 鍵寬	4			5			6			8			12			
	C1 定位孔	M3X8			M5X10			M6X12			M10X22			M12X25			
	H1 鍵高	13.7			16			22.5			28			43			
	D1 輸出安裝孔分布圓	Φ	48			70			100			130			185		
	D2 輸出安裝孔大小	4X	Φ4.2			Φ5.5			Φ6.5			Φ8.5			Φ11		
	D3 輸出軸徑	Φh6	12			14			20			25			40		
	D4 輸出軸肩	Φ	15			17			25			35			55		
	D5 定位凸圓直徑	Φh7	30			50			80			110			130		
	D7 外殼直徑		42			60			80			115			162		
	L1 鍵長		10			25			25			40			65		
	L2 鍵至軸末端距離		2			2.5			4			5			8		
	L3 軸至軸肩長度		20			30			36			50			80		
	L4 軸長		23			35			40			55			85		
	L5 定位凸圓厚度		3			3			3			4			5		
L7 <sup>(2)</sup> 軀體長		26	42	-	46.5	59.5	72	60	78	95.5	73.7	101.5	129	104	153.5	171	
L8 轉角器長度		-			-			-			-			-			
L9 減速機總長度		93.5	106.5	119	113.5	126.5	139	144	162	179.5	195	223	250.5	289	338.5	350	
L10 轉角器高度		-			-			-			-			-			
input 輸入端尺寸 <sup>(1)</sup>	A2 輸入法蘭	42			60			80			130			175			
	B2 輸入孔鍵寬	3			5			6			8			10			
	H2 輸入孔鍵高	9.3			16.3			21.8			25.3			38.3			
	D11 電機安裝孔分布圓	45			70			90			145			200			
	D21 輸入安裝螺紋孔	M3			M4			M5			M8			M12			
	D31 輸入孔直徑	8			14			19			22			35			
	D51 輸入定位圓直徑	30			50			70			110			114.3			
	L31 輸入孔深度	26			31			41			60			81			
	L51 輸入定位圓厚度	3			10			10			10			10			
	L61 輸入法蘭長度	26.5			31.5			43.5			66			94			

The above blue word labeling changes according to the customer motor size!

(1) dimensions refer to the mounted motor-type, the size can be changed

(2) dimensions refer to the frame of the boxes, the size can be changed

以上藍色字標註可根據客戶電機尺寸更改!

(1) 這些參數都與所配電機的型號有關, 這些尺寸可以有變化

(2) 這些參數與減速機內部結構有關, 這些尺寸可以有變化