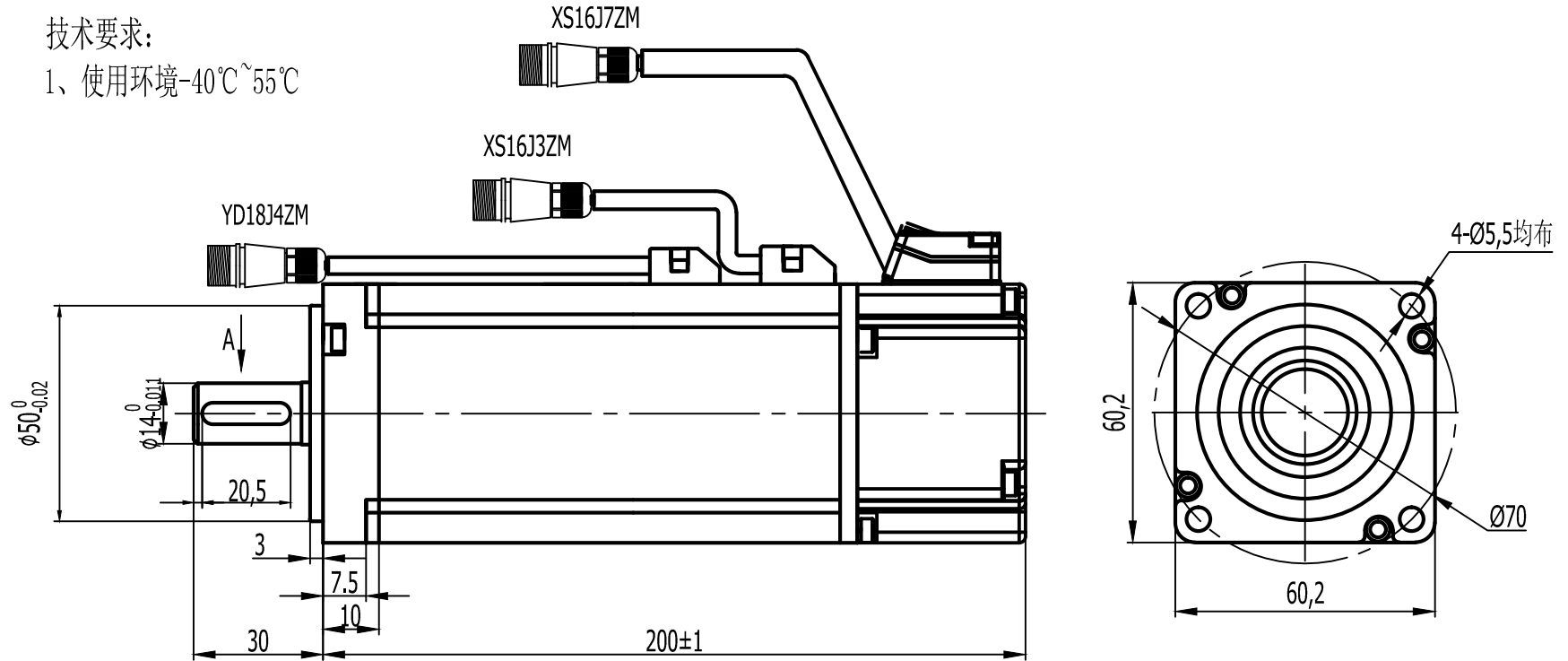
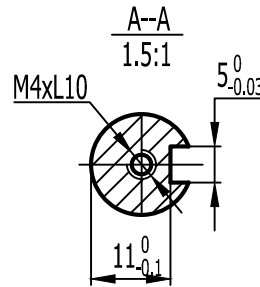


技术要求:

1、使用环境-40℃~55℃



| 电机参数 | |
|--------|--|
| 额定电压 | 48V |
| 额定输出功率 | 0.6Kw |
| 额定转速 | 3000rpm |
| 额定转矩 | 1.91N·m |
| 额定电流 | 14.5A |
| 旧底图总号 | 转子惯量 0.39x10 ⁻⁴ Kg·m ² |
| 底图总号 | 线电阻 (20℃) 0.16Ω |
| | 线电感 (20℃) |
| 签字 | 编码器规格 2500 |
| | 绝缘等级 F |
| | 防护等级 IP65 |
| 日期 | 反电势 8.5V/1000r/min |
| | 力矩系数 0.13N.m/A |
| 档案员 | 日期 |
| | 电气时间常数 |



抱闸线焊线定义如下: 线长450mm

| 信号引线 | BK+ | BK- | / |
|------|-----|-----|---|
| 插座编号 | 1 | 2 | 3 |

动力线焊线定义如下: 线长450mm

| 信号引线 | U | V | W | PE |
|------|---|---|---|----|
| 插座编号 | 2 | 3 | 4 | 1 |
| 颜色 | 红 | 蓝 | 黄 | 黄绿 |

客供锐鹰机械多圈绝对值SROAE48-G12S23Bit-SC-C-5V: 线长450mm

| 信号引线 | | | SD- | 0V | SD+ | +5V | PE |
|------|---|---|-----|----|-----|-----|----|
| 管脚编号 | 2 | 3 | 4 | 5 | 6 | 7 | 1 |

| | | | | | | | | |
|----|----|-------|----|----|------|----------------------|----|----|
| | | | | | | MOTEC电机 | | |
| | | | | | | 外形图 | | |
| | | | | | | DSEM-V481530S360LR-H | | |
| 标记 | 处数 | 更改文件名 | 签字 | 日期 | 图样标记 | | 重量 | 比例 |
| 设计 | | | | | | | | |
| 审核 | | | | | | | | |
| 工艺 | | | | | | | | |
| 批准 | | | | | 共张 | | 第张 | |