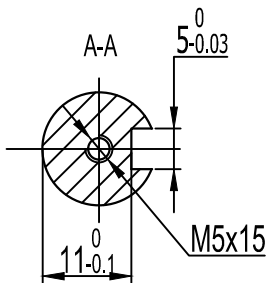


电机参数	
额定电压	48V
额定输出功率	1.0Kw
额定转速	3000rpm
额定转矩	3.2N·m
额定电流	29A
转子惯量	2.63x10 <sup>-4</sup> Kg·m <sup>2</sup>
线电阻 (20℃)	0.044Ω
线电感 (20℃)	0.117mH
编码器规格	2500P/r
绝缘等级	F
防护等级	IP65
反电势	7.5V/1000r/min
力矩系数	0.11N.m/A
电气时间常数	2.66ms



动力线接YD28J4ZML航插, 引线长度600mm, 动力线定义如下: 1. PE-黄绿, 2.U-棕, 3.V-蓝, 4.W-黑,

编码器接15芯AMP插头, 引线长度600mm, 编码器定义如下:

信号引线	5V	GND	B+	Z-	U+	Z+	U-	A+	V+	W+	V-	A-	B-	W-	PE
插座编号	2	3	4	5	6	7	8	9	10	11	12	13	14	15	1

标记	处数	更改文件名	签字	日期
设计				
审核				
工艺				
批准				

图样标记		重量	比例
			1: 1
共 张		第 张	

**MOTEC电机**

**外形图**

**DSEM-V483030E80LN-14**

借 (通) 用 件 登 记	
旧底图总号	
底 图 总 号	
签 字	
日 期	
档案员	日期