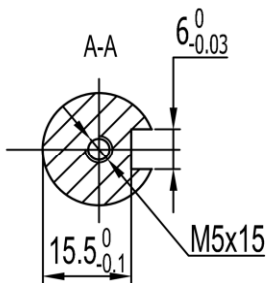


动力线接0型端子,白色套管标识U/V/W/PE (U-棕, V-黑, W-蓝, PE-黄绿),引线长1.5米
编码器型号: DB-15公头,引线长1.5米,带屏蔽层,编码器定义如下:

信号引线	Z+	U+	V+	W+	A+	B-	Z-	U-	V-	A-	CND	5V	/	W-	B+
插座编号	2	3	4	5	6	7	8	9	10	11	12	13	14	15	1

电机参数	
额定电压	48V
额定输出功率	0.75Kw
额定转速	3000rpm
额定转矩	2.4N·m
额定电流	19.5A
转子惯量	$1.82 \times 10^{-4} \text{Kg} \cdot \text{m}^2$
线电阻 (20℃)	0.066Ω
线电感 (20℃)	0.151mH
编码器规格	2500P/r
绝缘等级	F
防护等级	IP65
反电势	7.4V/1000r/min
力矩系数	0.123N.m/A
电气时间常数	2.29ms



标记	处数	更改文件名	签字	日期
设计			日期	
审核			日期	
工艺			日期	
批准			日期	
图样标记		重量	比例	
			1:1	
共 张		第 张		

MOTEC电机
外形图

DSEM-V482030ME80LN-M408

借 (通) 用
件 登 记

旧底图总号

底 图 总 号

签 字

日 期

档案员 日期