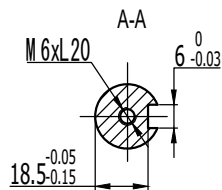


抱闸参数

抱闸额定电压	DC24V
抱闸额定功率	32W
抱闸制动力矩	16N.m
抱闸额定电流	0.68A

电机参数

额定输出功率	3.0Kw
额定线电压	96V
额定线电流	40A
额定转速	3000rpm
额定力矩	9.55N.m
峰值力矩	25N.m
力矩系数	0.24N.m/A
转子惯量	1.94x10 ⁻³ Kg.m ²



抱闸定义如下：接XS16J3ZM，线长600mm

信号引线	抱闸+	抱闸-	
插座编号	1	2	3

动力线定义如下：YD28J4ZM，线长600mm

信号引线	PE	U	V	W
插座编号	1	2	3	4
颜色	黄绿	棕	蓝	黑

锐鹰17单圈绝对值磁编码器焊线定义如下：XS16J7ZP，线长450mm

信号引线			SD-	0V	SD+	+5V	PE
管脚编号	2	3	4	5	6	7	1

标记	处数	更改文件名	签字	日期	图样标记	重量	比例
设计							1:1
审核							
工艺							
批准					共张	第张	

MOTEC电机

外形尺寸图

DSEM-V964030SR130LR

借(通)用
件登记

旧底图总号

底图总号

签字

日期

档案员 日期