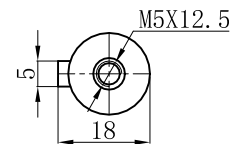


| | | | | | | | |
|---------------------------|-------|------|------|------|------|------|------|
| 减速比 | 1:4 | 1:5 | 1:6 | 1:7 | 1:8 | 1:9 | 1:10 |
| 额定输出扭矩(N·M) | 50 | 60 | 55 | 50 | 45 | 40 | 40 |
| 惯性力矩(kg·cm ²) | 0.14 | 0.13 | 0.13 | 0.13 | 0.13 | 0.13 | 0.13 |
| 噪音(L=100CM) | ≤58dB | | | | | | |

| | | | |
|-----------|----------|-------------|------|
| 急停扭矩(N·M) | 3倍额定输出扭矩 | 回程间隙(分) | ≤5 |
| 减速级数 | 1 | 额定输入转速(rpm) | 3000 |
| 容许径向负荷(N) | 1530 | 最大输入转速(rpm) | 5000 |
| 容许轴向负荷(N) | 630 | 防护等级IP | IP65 |
| 传动效率 | ≥97% | 概略重量(kg) | 1.3 |



| | | | | | | | | |
|----|----|-------|-------------|----|------|-----------------|--|--|
| | | | 外形图 | | | MOTEC | | |
| 标记 | 处数 | 更改文件号 | | | | | | |
| 设计 | | 标准化 | 阶段标记 | 重量 | 比例 | APS60-010-S2-P2 | | |
| 校对 | | | S | | full | | | |
| 审核 | | 批准 | | | | 适配400瓦马达T3 | | |
| 工艺 | | 日期 | 共 1 张 第 1 张 | | | | | |

借(通)用件登记

旧底图总号

底图总号

签字

日期