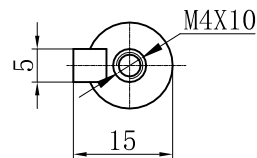


减速比	1:4	1:5	1:6	1:7	1:8	1:9	1:10
额定输出扭矩 (N·M)	19	22	20	19	17	14	14
惯性力矩 (kg·cm <sup>2</sup> )	0.03	0.03	0.03	0.03	0.03	0.03	0.03
噪音 (L=100CM)	≤58dB						

急停扭矩 (N·M)	3倍额定输出扭矩	回程间隙 (分)	≤3
减速级数	1	额定输入转速 (rpm)	3000
容许径向负荷 (N)	1530	最大输入转速 (rpm)	5000
容许轴向负荷 (N)	630	防护等级 IP	IP65
传动效率	≥97%	概略重量 (kg)	0.6



			外形图			MOTEC		
标记	处数	更改文件号						
设计		标准化	阶段标记	重量	比例	APS40-004-S2配100W		
校对			S		full			
审核		批准				共 1 张 第 1 张		
工艺		日期						

借(通)用件登记  
旧底图总号

底图总号

签字

日期