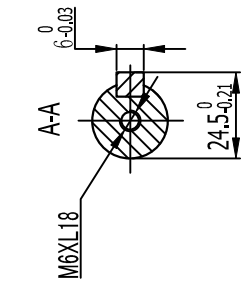


电机参数	
额定输出功率	3.0Kw
额定线电压	48V
额定线电流	88A
额定转速	3000rpm
额定力矩	10N·m
峰值力矩	20N·m
反电势	7.6V/1000r/min
力矩系数	0.11N.m/A
转子惯量	1.94x10 ⁻³ Kg·m ²
绕组(线间)电阻	0.0077Ω
绕组(线间)电感	0.021mH
电气时间常数	2.72ms



动力线接D4014ZML直航插, 动力线定义如下: (引线长600mm)

信号引线	U	V	W	PE
颜色	红	蓝	黄	黄绿

抱闸接线接XS16132M, 抱闸定义如下: (引线长度600mm)

信号引线	+	-	/
插座编号	1	2	3

编码器接D28J15ZML, 编码器焊线定义如下: (引线长度600mm)

信号引线	5V	0V	A+	B+	Z+	A-	B-	Z-	U+	V+	W+	U-	V-	W-	PE
管脚编号	2	3	4	5		7	8	9	10	11	12	13	14	15	1

MOTEC电机			
外形尺寸图			
图样标记		重量	比例
设计		日期	1:1
审核		日期	
工艺		日期	
批准		日期	
处数		更改文件名	签字
日期		日期	日期
日期		日期	日期
日期		日期	日期
日期		日期	日期
共 张		第 张	张
DSEM-V489030E130LR-M308			

借(通)用	日期
件	日期
登记	日期
旧底图总号	日期
底图总号	日期
签字	日期
日期	日期
档案员	日期