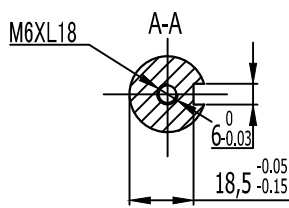


电机参数	
额定输出功率	2.0Kw
额定线电压	48DCV
额定线电流	50A
额定转速	3000rpm
额定转矩	6.3N·m
峰值扭矩	18N·m
反电势	9.4V/1000r/min
力矩系数	0.126N·m/A
转子惯量	1.26x10 ⁻³ Kg·m ²
绕组(线间)电阻	0.029Ω
绕组(线间)电感	0.089mH
电气时间常数	3.2ms



动力线接YD40J4ZML直航插,动力线定义如下:(引线长600mm)

信号引线	U	V	W	PE
颜色	红	蓝	黄	黄绿

抱闸接线接XS16J3ZM,抱闸定义如下:(引线长度600mm)

信号引线	+	-	/
插座编号	1	2	3

绝对值编码器接XS16J7ZP,编码器焊线定义如下:(引线长度600mm)

信号引线	E-	E+	SD-	0V	SD+	+5V	PE
管脚编号	2	3	4	5	6	7	1

借(通)用件登记	
旧底图总号	
底图总号	
签字	
日期	
档案员	日期

标记	处数	更改文件名	签字	日期
设计				
审核				
工艺				
批准				

图样标记	重量	比例
		1:1
共 张	第 张	

MOTEC电机

外形尺寸图

DSEM-V485030S130LR