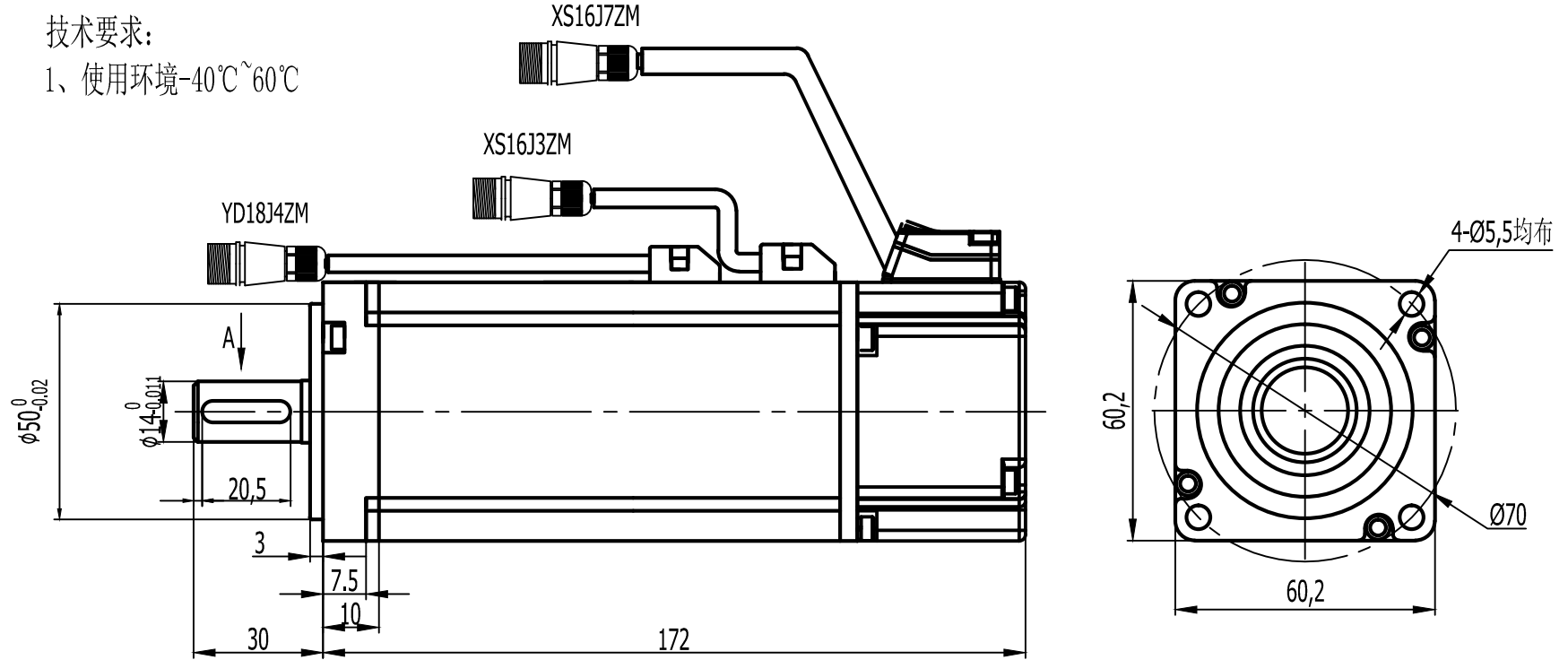
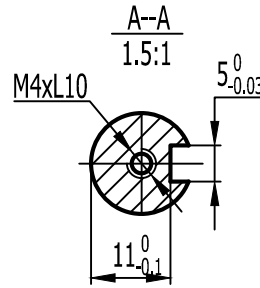


技术要求:

1、使用环境-40℃~60℃



电机参数	
额定输出功率	0.4Kw
额定线电压	48V
额定线电流	11A
额定转速	3000rpm
额定转矩	1.27N·m
峰值扭矩	3.9N·m
反电势	8V/1000r/min
转矩系数	0.115N·m/A
转子惯量	0.29x10 <sup>-4</sup> Kg·m <sup>2</sup>
绕组(线间)电阻	0.15Ω
绕组(线间)电感	0.708mH
电气时间常数	4.72ms



抱闸线焊线定义如下: 线长600mm

信号引线	BK+	BK-	/
插座编号	1	2	3

动力线焊线定义如下: 线长600mm

信号引线	U	V	W	PE
插座编号	2	3	4	1
颜色	红	蓝	黄	黄绿

锐鹰17单圈绝对值磁编码器焊线定义如下: 线长600mm

信号引线			SD-	0V	SD+	+5V	PE
管脚编号	2	3	4	5	6	7	1

						MOTEC电机	
						外形图	
						DSEM-V481230SR60LR-H-M503	
标记	处数	更改文件名	签字	日期	图样标记	重量	比例
设计				日期			
审核				日期			
工艺				日期			
批准				日期	共张	第张	

借(通)用件登记	
旧底图总号	
底图总号	
签字	
日期	
档案员	日期